

smolia™ phone

スマホ拡大鏡 Smolia Phone Z2 フォン ゼットツー

- ※万一、足りないものがございましたら、弊社サポートセンターにご連絡ください。
- ※デザイン及び仕様については、改良のため予告なしに変更する場合があります。
- ※本書に記載している商品名、サービス名等は各社の登録商標です。

製品仕様

商品名	SMOLIA スマホ拡大鏡 Smolia Phone Z2	レンズ	フレネルレンズ
型番	3R-SMP03	拡大率	約3~4倍
サイズ	約144×203×14.5mm	材質	PMMA
重さ	約200g	(レンズ)	(フレーム)
スマートフォン 適用サイズ	5.5-8.0インチ		ABS

安全上のご注意

△ 警告

- 本製品を通して太陽や強い光をのぞかないでください。失明や火傷など身体に重大な損害を及ぼす恐れがあります。
- 本製品を分解したり改造したりしないでください。
- 過度の衝撃や振動を与えないでください。
- 小さなお子様の手が届かないところで使用、保管をしてください。
- 本体や付属品を夏場の車内、暖房器具、調理器具など高熱になる環境、また直射日光の当たる環境で使用、保管しないでください。
- 本体の清掃にシンナーなどの有機溶剤を使用しないでください。

△ 注意

- 本来の目的以外に使用しないでください。
- その他、異常を感じたら使用を中止し販売店または弊社へご連絡ください。

使用上のご注意

- ①レンズは特に割れやすいものですので、衝撃や無理な展開などは十分にご注意ください。
- ②縦置きに変形する際、レンズを引っ張り過ぎないでください。
- ③レンズを縦から横にする際は、レールに沿ってレンズを戻してください。

ご使用する前に

- ①スマートフォンホルダーを展開し、袋に入った付属品のスマホ台(2個)を溝から取り出します。
- ②スマホ台の前後を確認します。
- ③スマホ台の前後を確認し、溝の枠とスマホ台の突起を合わせて、押し込みます。もう一つのスマホ台も、先ほど取り付けたスマホ台の横に押し込みます。

- ※スマホ台を押し込んだ状態で、折り畳みをすることができます。
- ※スマホ台は、衝撃などで外れる場合があります。その際は、組立方法②から組み立ててください。



Model number : 3R-SMP03

smolia™ phone

SMOLIA Smartphone Magnifying Glass, Smolia Phone Z2

- ※Please contact us if you find out that some parts are missing when you open the package.
- ※Design and specifications are subject to change without notice for product improvement.
- ※The product and service names on this manual is registered trademarks.

Product specifications

ProductName:	SMOLIA Smartphone Magnifying Glass, Smolia Phone Z2	Lens:	Fresnel lens
Product Ref#:	3R-SMP03	Magnifying rate:	3-4 times
Dimension:	144×203×14.5mm	Material lens:	PMMA
Weight:	200g	Frame:	ABS
Smartphone Size compatibility:	5.5-8.0 inches		

Safety instructions

△ Warning!

- Do not look through the product's magnifying lens glass at the sun. It may cause severe burns, permanent eye damage or blindness.
- Do not disassemble or modify this product.
- Avoid any excessive shock or vibration.
- Please keep out of reach of children.
- Do not place or operate this product and its parts in a car in summertime, a place exposed to direct sunlight, and high temperature such as: heater, cookware, or an open flame.
- Do not use thinner or other organic solvents to clean this product.

△ Caution!

- Do not use for other than intended purpose.
- If an abnormality occurs during normal operation, immediately stop use and contact the store or customer support.

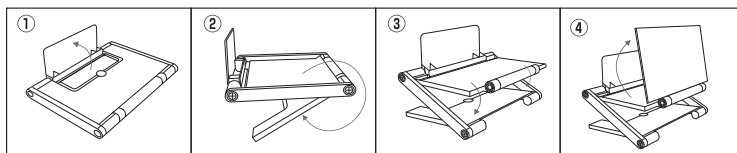
Precautionary statement

- ①Lenses are very fragile. Please avoid any shock or misuse of the product.
- ②Do not pull the lens too strong when switching to vertical position.
- ③Carefully slide in the lens within the rail when switching back to horizontal position.

Precautions before use

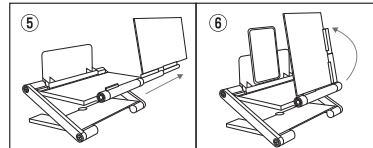
- ①Open the smartphone stand and remove the plastic bag containing x2 small smartphone holder pieces.
- ②Please check and confirm each piece's sides directions.
- ③Insert and align both smartphone holder pieces in the frame as displayed in the pictures below.

- ※You can fold the smartphone stand with the smartphone holder pieces inserted.
- ※The smartphone hold pieces may be dislodged due a shock. Please follow the precautions before use steps again from step ②



右記の⑤⑥を行うことで、スマートフォンの縦置き状態でも使用できます。

※角度によっては、倒れることがあります。自立・安定していることを確認してからご使用ください。



その他さまざまな使い方

スマートフォンの拡大鏡として

本などの読み物などや細かな作業の拡大鏡として



お手入れ方法、保管方法

柔らかい布で汚れや埃を拭き取って下さい。
保管の際は、直射日光を避け、湿気の少ない涼しい場所に保管をしてください。

サポートおよび企業情報

製品保証：ご購入日から7日間

※注文確認メール、あるいは店頭購入の場合は販売店の納品書やレシートなど、購入日がわかる書面の保管をお願いします。

製品に関するお問い合わせ先

※下記サポートセンターもしくは販売店へお問い合わせ下さい。

✉ product-support@3rrr-hd.jp

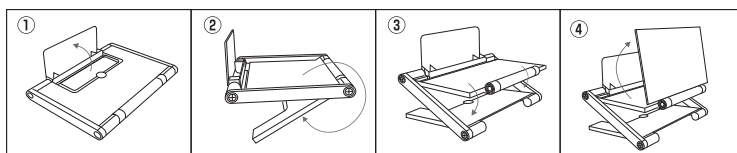
☎ 092-260-3033 FAX 092-260-8506



スリー・アールシステム株式会社
3R SYSTEMS CORP. JAPAN
〒812-0008 福岡市博多区東光2丁目8-30-2階
WEB : <https://3rrr-hd.jp/>

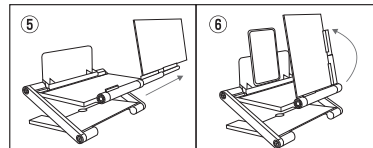
第1版 2021.7.7

Instructions



Steps 5 and 6 allow you to place and use the smartphone in a vertical position.

※The product may tumble if not place correctly. Please make sure it is in a stable position before use.



Applications

Smartphone Magnifying Glass

Magnifying Glass for reading or meticulous work operation



Storage and Maintenance

Wipe off any dirt or dust with a soft cloth.
Store in cool and dark place avoiding direct sunlight.

Customer support • Corporate information

Warranty Period : 7 days from date of purchase or delivery.

※Please keep your receipt of purchase or order email confirmation to validate your product's warranty.

Inquiry

※Please contact your reseller or our customer support.

✉ product-support@3rrr-hd.jp

☎ 092-260-3033 FAX 092-260-8506



スリー・アールシステム株式会社
3R SYSTEMS CORP. JAPAN
Takamitsu Bldg 2F, 2-8-30 Toko, Hakata ward, Fukuoka City,
Fukuoka Pref. JAPAN, 812-0008 WEB : <https://3rrr-hd.jp/>

2021.7.7
1st edition

smolia™ phone

SMOLIA 手机放大镜 Smolia Phone Z2

※如果有任何遗漏，请与我们联系。
 ※设计和规格如有变更，恕不另行通知。
 ※本说明书中描述的产品名称和服务名称是每个公司的注册商标。

规格

商品名: SMOLIA 手机放大镜 Smolia Phone Z2	镜头: 菲涅尔镜片
型号: 3R-SMP03	放大倍率: 约3~4倍
尺寸: 约144×203×14.5mm	材质: 镜片: PMMA
重量: 约200g	框架: ABS
适用手机尺寸: 5.5-8.0寸	

安全注意事项

△ 警告

- 请不要通过镜片直视太阳以及强光，有失明、烧伤等严重伤害的危险。
- 请不要对本产品进行分解、改装，可能造成伤害。
- 请勿用力撞击以及晃动本品。
- 请将本品放在儿童无法接触的位置使用。
- 请勿在炎热的环境下使用或存放本产品，如夏天的汽车内、加热设备、炊具以及阳光直射的地方。
- 请勿使用稀释剂等有机溶剂清洗镜片。

△ 注意

- 请勿将本产品用于其他的用途。
- 在使用过程中如遇异常，请立即停止使用，并联络购买处的负责人或者是本公司的相关担当。

使用注意事项

- ①镜片是易碎物品，所以操作使用时请格外注意不要撞击或其他不当操作。
- ②将镜片竖起时，请勿过度拉伸镜片。
- ③将镜片从竖屏变成横屏时，请沿着卡槽调整镜片的位置。

使用前

- ①打开手机放置台(如下图)，然后将附带的手机支架(2个)从槽口中取出。
- ②确认手机支架的内外侧。
- ③确认好手机支架的内外侧，然后将手机支架凸起的部分对准槽口插入。另一个手机支架安装在第一个手机支架的旁边。

※手机支架插入后，本产品依然可以折叠。
 ※手机支架可能因撞击等脱落，请从方法②开始重新组装。



품번: 3R-SMP03

설명서

smolia™ phone

SMOLIA 스마트폰 확대경 Smolia Phone Z2

※ 구성품 누락 시, 고객센터로 문의해 주세요.
 ※ 제품 개선을 위해, 디자인과 사양은 사전고지 없이 변경될 수 있습니다.
 ※ 본 설명서에 기재된 제품명, 서비스명 등은 각각의 구성품 제조사의 등록 상표입니다.

사양

제품명: SMOLIA 스마트폰 확대경 Smolia Phone Z2	렌즈: 프레넬 렌즈
품번: 3R-SMP03	확대 배율: 약 3 ~ 4 배
사이즈: 약144×203×14.5mm	소재 렌즈: PMMA
무게: 약200g	프레임: ABS
스마트폰 적용 사이즈: 5.5~8.0인치	

안전에 관한 주의

△ 경고

- 확대경으로 태양이나 강렬한 빛을 내는 발광체를 보지 마세요. 시력 손상, 실명 등의 장애를 초래할 수 있습니다.
- 본 제품을 분해하거나 개조하지 마세요.
- 강한 충격이나 진동을 가하지 않도록 하세요.
- 어린이의 손이 닿지 않는 곳에서 사용, 보관하세요.
- 본체와 부속품을 여름철 차내, 난방기구, 조리기구 등 온도가 과도하게 높은 환경, 또는 직사광선이 닿는 곳에서 사용하지거나 보관하지 마세요.
- 본체 정결에 시너 등 유기 용매에 담그지 마세요.

△ 주의

- 본래의 목적 이외에는 이용하지 마세요.
- 기타 이상을 느끼는 경우, 사용을 중지하시고 판매점 또는 고객센터에 연락해 주세요.

사용시 주의 사항

- ①렌즈는 특히 깨지기 쉬우므로 강한 충격을 가하지 않도록 충분히 조심스럽게 펼쳐서 사용하십시오.
- ②수직으로 변형 시, 렌즈를 지나치게 잡아당기지 마세요.
- ③렌즈를 수직에서 가로 방향으로 펼칠 시는, 레일에 따라 조심스럽게 조작해 주세요.

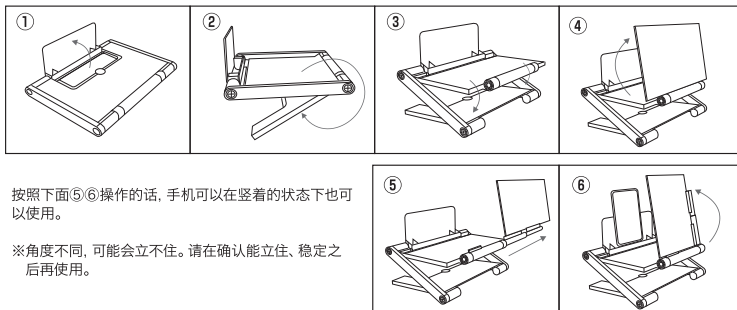
사용하시기 전에

- ①스마트폰 홀더를 펼쳐서 주머니에 들어있는 부속품 스마트폰대(2개)를 홀더에서 꺼냅니다.
- ②스마트폰대의 앞뒤를 확인합니다.
- ③스마트폰대의 앞뒤를 확인하시고, 홈의 틀과 스마트폰대의 돌기 부분에 맞춰서 삽입합니다. 다른 하나의 스마트폰대도 방금 장착한 스마트폰대의 옆에 삽입합니다.

※스마트폰대를 삽입한 상태에서 접을 수 있습니다.
 ※스마트폰대는 충격 등에 의해 떨어질 수 있습니다. 그 때는 조립 방법⑥에 따라 조립하세요.



使用方法



按照下面⑤⑥操作的话，手机可以在竖着的状态下也可以使用。

※角度不同，可能会立不住。请在确认能立住、稳定之后再使用。

其他使用方法

作为手机放大镜



作为阅读或细小物品操作的放大镜



保养方法、保管方法

请使用柔软的毛巾擦拭脏污和灰尘。
 保管时，请避开直射阳光，低湿气凉爽的地方保存。

售后·公司信息

保修期间: 购入7天内

※请务必保管好订单确认邮件、或者是在店铺购买时的小票等以便确认购买日期。

咨询方式

※若有问题请咨询下面的窗口或者店铺相关人员。

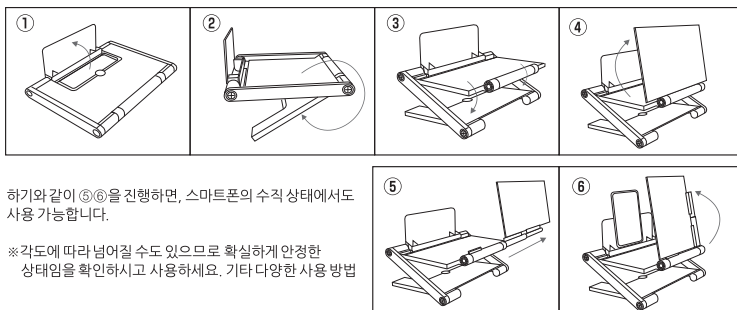
✉ product-support@3rrr-hd.jp

☎ 092-260-3033 FAX 092-260-8506

3R スリー・アールシステム株式会社
 3R SYSTEMS CORP. JAPAN
 ZIP: 812-0008 Fukuoka, Hakata, Toko 2-8-30, 2F
 WEB: https://3rrr-hd.jp/

第1版 2021.7.7

사용 방법



하기와 같이 ⑤⑥을 진행하면, 스마트폰의 수직 상태에서도 사용 가능합니다.

※각도에 따라 넘어질 수도 있으므로 확실하게 안정한 상태를 확인하시고 사용하세요. 기타 다양한 사용 방법

다양한 사용 방법

스마트폰용



독서나 섬세한 작업용 등



보관 방법

부드러운 천으로 얼룩이나 먼지를 닦아 주세요.
 태양이나 강렬한 빛을 내는 발광체 방향으로 향하게 하지 마시고, 습기가 적은 서늘한 곳에 보관하여 두세요.

서포트·기업정보

보증기간: 구입일로부터 7일간

※영수증 등 구입일자 확인이 가능한 증빙자료를 보관하여 두세요.

문의처

※하기 연락처로 문의하세요.

✉ product-support@3rrr-hd.jp

☎ 092-260-3033 FAX 092-260-8506

3R 스リー・アールシステム株式会社
 3R SYSTEMS CORP. JAPAN
 2F-2-8-30 Toko, Naka, Hakata ward, Fukuoka city,
 Fukuoka Pref. Zip 812-0008 Japan WEB: https://3rrr-hd.jp/

2021.7.7
 제 1 판