

## ソーラーガーデンライト 3本セット



このたびは、本製品をお買い上げいただき誠にありがとうございます。安全にご使用いただくためにも本取扱説明書を必ずお読みになり、内容を理解してからご使用ください。また、本取扱説明書はいつでもご覧になれる場所に大切に保管してください。

本取扱説明書の内容の一部もしくは全部を無断で複製、転載することはおやめください。

※万一、足りないものがございましたら、弊社お問い合わせ窓口にご連絡ください。

※デザイン及び仕様については、改良のため予告なしに変更する場合がございます。

※本書に記載している商品名、サービス名等は各社の登録商標です。

1

## 安全上のご注意

### ⚠ 警告

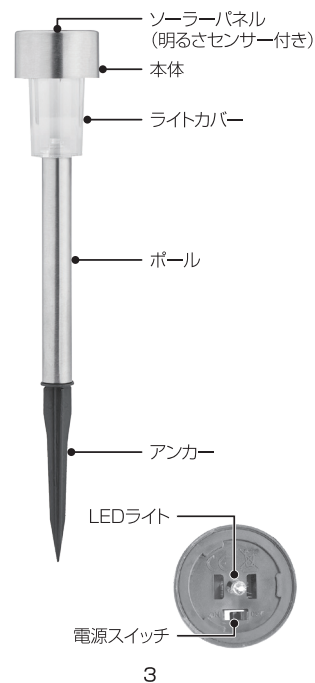
- 本製品を分解したり改造したりしないでください。
- 過度の衝撃や振動を与えないでください。
- 小さなお子様の手が届かないところで使用、保管をしてください。
- 破損したまま使用しないでください。
- 本体の清掃にシンナーなどの有機溶剤を使用しないでください。
- 万が一使用中に煙が出たり、異臭を感じたりした時はすぐに使用を中止してください。

### ⚠ 注意

- 本来の目的以外に使用しないでください。
- その他、異常を感じたら使用を中止し販売店または弊社へご連絡ください。

2

## 各部の名称



3

## 使用方法

### 電源を入れる

- ①ライトカバーを回して本体を取り外します。



- ②本体の電源をONにします。



- ③本体にライトカバーを取り付けます。



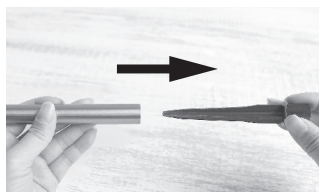
### ⚠ 注意

明るさセンサーが搭載されているため、電源をONしても明るい場所ではLEDライトは点灯しません。ソーラーパネルを手などで完全に覆うとセンサーが感知しLEDライトが点灯します。

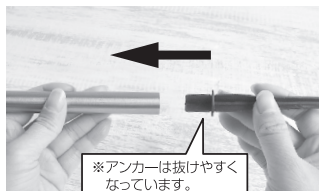
4

## 設置する

- ①ポールからアンカーを抜きます。



- ②アンカーを逆に向け、アンカーをポールに差し込みます。



- ③アンカーがすべて土に刺さるまでしっかりと垂直になるように差し込んでください。差し込み後、グラつきがないことを確認してください。

※本体は上から押さえないでください。

5

## 設置場所について

- 必ず直射日光の当たる場所に設置してください。設置場所は南向きが最適です。
- 朝から夕方にかけて太陽光が当たる場所に設置してください。時間帯により太陽光が当たらない設置場所では充電量が不足となり、点灯時間が短くなる場合や、点灯しない場合があります。
- 設置の際は、雨などによる浸水や積雪のない場所、湿気の少ない場所、落下等の危険がない場所を選び使用してください。
- 水没する可能性のある場所では使用しないでください。

### ⚠ 注意

夜の明るい場所では、明るさセンサーが反応してしまいLEDライトが点灯しない場合があります。必ず暗い場所に設置をしてください。

6

## お手入れ方法

- ソーラーパネルは定期的な少し水を湿らせたやわらかい布で、ホコリや汚れを拭きとってください。特に冬季はこまめなお手入れをお勧めします。
- 本体部分の汚れは、必ず本体の電源をオフにしてお湯または水を含ませた布を固く絞った、柔らかい布で拭いてください。

※水につけて洗うことは絶対にしないでください。

7

## 仕様

商品名	ソーラーガーデンライト 3本セット
型番	3R-SGL01
サイズ	約Φ45×295mm
重量	約45g
動作時間	約8時間 ※1
充電時間	約10時間 ※1
バッテリー 容量	40mAh
※1 日差しの時間や強さにより変わります	

8

## サポートおよび企業情報

### 製品保証 ご購入日から7日間

※注文確認メール、あるいは店頭購入の場合は販売店の納品書やレシートなど、購入日わかる書面の保管をお願い致します。

### 製品に関するお問い合わせ先

下記お問い合わせ窓口もしくは販売店へお問い合わせください

※製品の不具合によるお問い合わせにつきましては、内容確認のため画像が必要な場合があります。メールでお問い合わせいただけますとスムーズです。

### MAIL

product-support@3rrr-hd.jp

TEL: 092-260-3033

FAX: 092-260-8506



スリーアール株式会社

〒812-0008 福岡市博多区東光2丁目8-30 2階