



ハンディ型 真空保存パック器 らくくぱっく



- ※万一、足りないものがございましたら、弊社お問い合わせ窓口にご連絡ください。
- ※デザイン及び仕様については、改良のため予告なしに変更する場合がございます。
- ※本書に記載している商品名、サービス名等は各社の登録商標です。

安全上のご注意

警告

- 本製品を分解したり改造したりしないでください。
- 過度の衝撃や振動を与えないでください。
- 感電の危険があるため本体を水にぬらさない、本体が水などにぬれた状態やぬれた手で使用しないでください。
- 小さなお子様の手が届かないところで使用、保管をしてください。
- 本体や付属品を夏場の車内、暖房器具、調理器具など高熱になる環境、また直射日光の当たる環境で使用、保管しないでください。
- ホコリや粉塵などが多い場所で使用しないでください。
- 破損したまま使用しないでください。
- 本体の清掃にシンナーなどの有機溶剤を使用しないでください。
- 万が一使用中に煙が出たり、異臭を感じたりした時はすぐに使用を中止してください。

注意

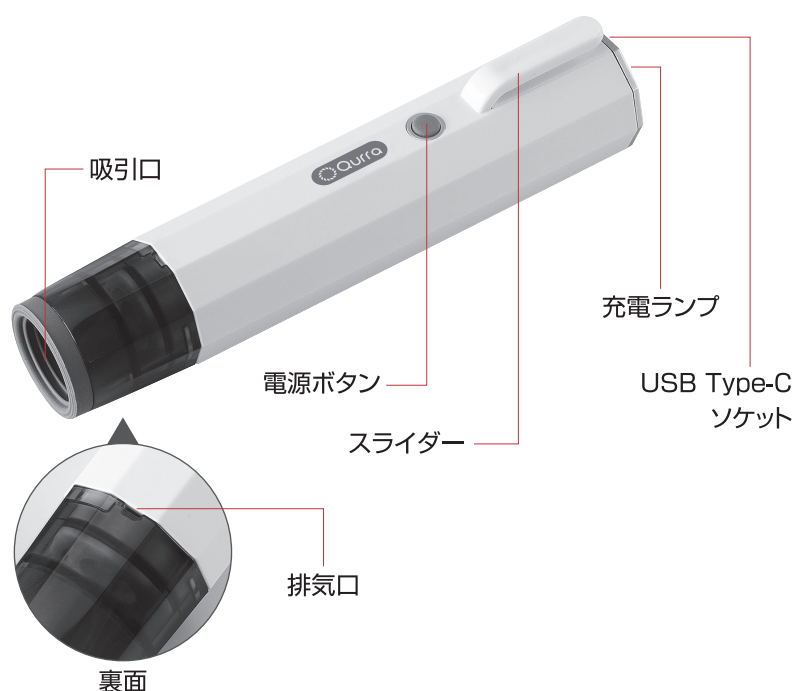
- 本製品を使用、接続する各機器に示された安全情報や定格表示を合わせて確認のうえ使用してください。
- 本製品を使用の前には接続機器のデータのバックアップなどをお勧めいたします。弊社では本製品を使用したことによるデータの消失や故障など一切の責任を負いかねます。
- 本製品の接続端子に液体・金属・燃えやすいものなどの異物を入れないでください。
- 本来の目的以外に使用しないでください。
- その他、異常を感じたら使用を中止し販売店または弊社へご連絡ください。

使用上のご注意

- バッテリーの寿命を長く保つ為に、少なくとも1ヶ月に一度充電してください。
- 本製品は充電しながらの使用はできません。
- ケーブルを外す際は、必ずプラグを持って外してください。

各部の名称

【本体】



【専用袋】

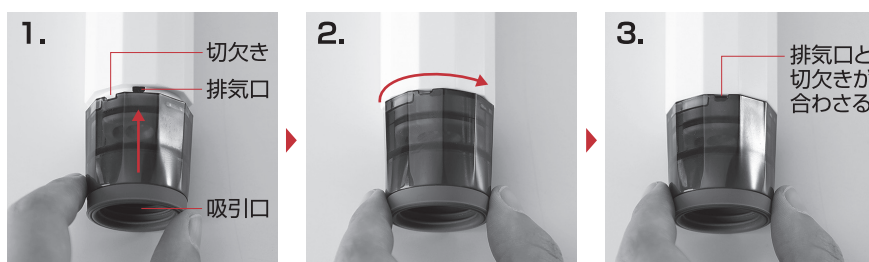


付属品
USB A to Type-Cケーブル、
専用袋(大)×5、専用袋(小)×5

使用する前に

※はじめに排気口と切欠きが合わさっているか確認してください。合っていない場合、もしくは合っているかわからない場合は以下の手順に従い、排気口と切欠きを合わせてください。

※吸引口の切り欠きはボタン側でもボタンの反対側でもセットすることができますが、排気口と切欠きを合わせる方法が正しい方法です。



1. 吸引口を外し、切欠きが排気口に合うようにはめる。

2. 吸引口を右に回す。

3. 吸引口の切欠きと排気口が合っていることを確認する。

使用方法

充電する

- 付属のUSB A to Type-CケーブルのUSB Aプラグをお持ちのACアダプタのUSB Aポートなどへ接続してください。もう一方のプラグを本体のUSB A to Type-Cソケットに接続すると1秒ほどポンプが吸引動作と同時に充電ランプが緑に点灯します。その後、充電ランプが赤に点灯し、充電が開始されます。
- 充電が完了すると、充電ランプが緑に点灯します。充電は約3.5時間で完了します。
- 本製品は充電しながらの使用はできません。

専用袋にセットする

- 電子レンジ、冷凍、湯煎に使用可能です。
- 専用袋の耐熱温度は-20～110℃です。耐熱範囲外の温度では使用しないでください。
- 専用袋に水分を含む食品や汁ものは入れないでください。故障の原因となります。非常に吸引力が強く、わずかな水分も吸い込みますので、食品を一度冷凍してから袋に入れてください。
- 粉末状の物はそのまま密封しないでください。食品の入っている袋ごと専用袋に入れてお試ください(食品袋の空気はできる限り抜いてください)。
- 甲殻類などの尖ったものを保存するには袋に穴が空くことがあります。ペーパータオルなどで包んでから吸引してください。
- 密封で型崩れしやすい食品や割れやすい食品はセットしないでください。

1. 専用袋の大きさを選びます。

- ※密封するには必ず専用袋をご使用ください。
- ※密封する際は、専用袋に水分を含む食品や汁ものは入れないでください。

2. 専用袋のチャックを開け、密封したいものを専用袋に入れます。

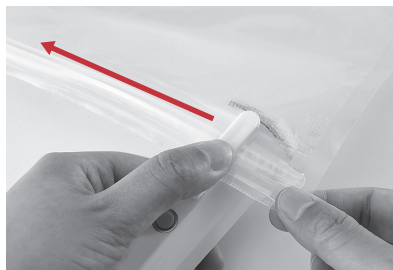
- ※保存するものは、一度に大量に入れしないでください。

3. チャックを軽く閉めます。

4. 本体のスライダーを専用袋のチャックの端にセットします。



5. スライダーを指で押さえながら、専用袋の端を持ちチャックの端から端までスライドさせます。



6. チャックがしっかり閉まっていることを確認してください。

吸引する

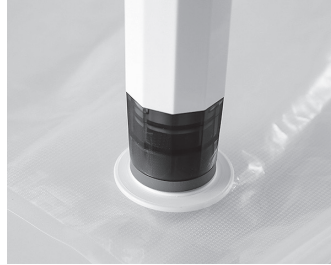
※密封するには必ず専用袋をご使用ください。

※この製品には殺菌作用はありません。食品を密封しても「いつまでも大丈夫」と過信せず、できる限り早めにお召し上がりください。

1. 本体の電源ボタンを押し、吸引動作をONします。

2. バルブの中心に合わせて吸引口を下にして本体を置くと吸引されます。

※本体はバルブの真上(垂直)に立てて置いてください。



3. 専用袋の空気層が無くなり密封のしわができると密封完了です。

4. 本体をバルブから外し、電源ボタンを押し吸引動作をOFFします。



吸引されない原因

- 専用袋のチャックが閉まっていない
→もう一度スライダーをスライドしてください。
- バルブと吸引口の間から空気が抜けている
→バルブに本体を置き直してください。

◆本体の正常動作確認方法

本体を動作中に吸引口を掌に当てて吸引していることを確認してください。

※数秒しか当てないでください。

お手入れ方法

必ず本体の電源をオフにしてください。

お湯または水を含ませた布を固く絞った、柔らかい布で拭いてください。

※本製品を水でぬらさないでください。

保管方法

長期間使用しない場合は、お手入れをした後、直射日光の当たらない湿気の少ない場所へ保管してください。

ご使用済みの製品の廃棄に関して

製品に内蔵されている電池のリサイクルにご協力ください。

このバッテリーにはリチウムイオン電池を使用しております。

本製品を最終的に廃棄する場合には以下連絡先までご連絡ください。

MAIL : product-support@3rrr-hd.jp

オプション(別売品)

【専用袋】

品名	Qurra ハンディ型 真空保存パック器 らっくぱっく用 専用袋小サイズ 10枚入り
型番	3R-PAK02
品名	Qurra ハンディ型 真空保存パック器 らっくぱっく用 専用袋大サイズ 10枚入り
型番	3R-PAK03

保証期間 ご購入日から7日間(初期不良のみ)

※ご購入の際は販売店または弊社サポートまでご連絡ください。

仕様

商品名	Qurra ハンディ型 真空保存パック器 らっくぱっく
型番	3R-PAK01
サイズ	約175 × 36 × 42mm
重量	約165g
材質	本体：ABS、PP、シリコン 専用袋：PE、PA、シリコン
付属品	USB A to Type-Cケーブル、専用袋(大)×5、専用袋(小)×5
入力電圧/電流	5V/ 420mA
バッテリー容量	1200mAh
連続動作時間	約1.6h
充電時間	約3.5h

サポートおよび企業情報

製品保証：ご購入日から6ヵ月

※注文確認メール、あるいは店頭購入の場合は販売店の納品書やレシートなど、購入日がわかる書面の保管をお願い致します。

製品に関するお問い合わせ先

※下記お問い合わせ窓口もしくは販売店へお問い合わせください。



product-support@3rrr-hd.jp



092-260-3033

FAX 092-260-8506



スリーアール株式会社

〒812-0008 福岡市博多区東光2丁目8-30-2階