



# ソープディスペンサー (3R-DISSP01WT) 取扱説明書

この度は、本製品をお買い上げいただきまして誠にありがとうございます。  
本書をよくお読みの上、正しくご使用ください。  
特に「安全上の注意」「使用上の注意とお願い」は、ご使用前に必ずお読みいただき、安全にご使用ください。

## 安全上のご注意

ご使用前に、この「安全上のご注意」をよくお読みの上、正しくお使いください。ここに示した注意事項は、安全に関する重大な内容を記載していますので必ず守ってください。表示と意味は次のようになっています。

<b>警告</b>	取り扱いを誤った場合、使用者が死亡または重傷を負うことが想定される事を示します。
<b>注意</b>	取り扱いを誤った場合、使用者が傷害を負う、または物的損害の発生が想定される事を示します。

## 本製品について

<b>警告</b>	<b>注意</b>
<ul style="list-style-type: none"> <li>●防水仕様ではありません。水の中に浸したり、流水にあてたり、丸洗いたないでください。</li> <li>●分解したり修理・改造を行わないでください。</li> <li>●高温・高湿・ほこりの多い場所や油を使う場所では使用しないでください。火災・感電の原因になります。</li> <li>●暖房器具の近くや直射日光の当たる場所など、温度の高くなる場所には置かないでください。</li> <li>●市販のソープ液に記載の注意事項を守ってお使いください。</li> </ul>	<ul style="list-style-type: none"> <li>●ぐらついた場所や不安定な場所に置かないでください。落下による故障・破損の原因になります。</li> <li>●ぶついたり、無理な力を加えたり、傷をつけたりしないでください。破損の原因になります。</li> <li>●本体をシンナー・ベンジンなどで拭かないでください。変形・変色の原因になります。</li> <li>●センサーに液がかからないようにしてください。センサーが反応しなくなる恐れがあります。</li> </ul>

## 電池について

<b>警告</b>	<b>注意</b>
<ul style="list-style-type: none"> <li>●電池を火中に入れてください。充電・加熱・分解・ショートさせないでください。</li> <li>●電池の[+]と[-]を正しい向きでセットしてください。</li> <li>●新旧および種類の異なる電池を混合して使用しないでください。</li> <li>●電池を使い切った場合や、長期間使用しない場合は、本体から取り出してください。</li> <li>●破損や液漏れした電池は使用しないでください。</li> <li>●液漏れした液が皮膚や目に付着した場合は、直ちにきれいな水で洗い流し医師の診断を受けてください。</li> </ul>	<ul style="list-style-type: none"> <li>●高温になる場所での使用・保管・放置はしないでください。</li> <li>●電池を投げるなど強い衝撃を与えたり、外装フィルムを剥がしたり、傷つけたりしないでください。</li> <li>●電池に記載されている注意事項も併せてお読みください。</li> <li>●使用済みの電池は、お住まいの地域のゴミ分別方法にしたがって廃棄してください。</li> </ul>

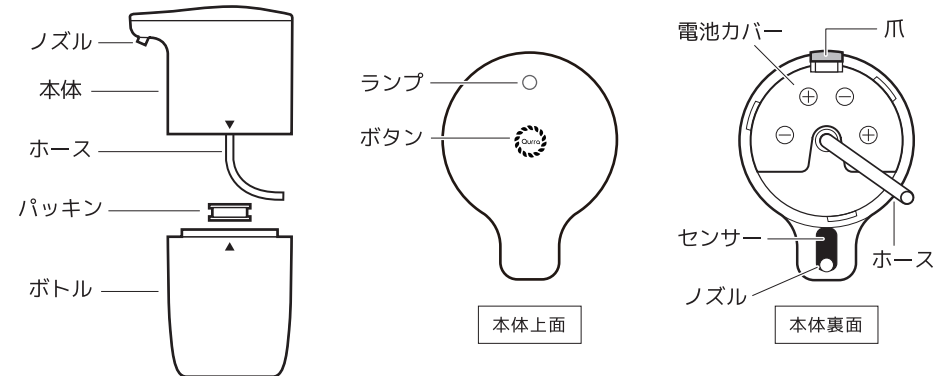
## 使用上のご注意

- タンクの中に液体が残っていると電池を入れたときにセンサーが反応して液体が出てくることがあります。
- 本製品は防水仕様ではありません。故意に水をかけたり、湿度の高い場所で長時間置くことは避けてください。
- タンクの中に液体が残っているときは、本体を傾けたり逆さまにしないでください。液体が漏れる恐れがあります。
- 別の銘柄のソープ液に詰め替える場合は、タンク内をよく洗い乾燥させてからお使いください。
- 長期間使用しない場合は、タンク内に液体を入れたままにしないでください。

## ご使用の液体について

本製品はソープディスペンサーです。他の用途に使用したり、違うものを入れないでください。泡タイプ専用です。アルコール消毒液、ジェルタイプのハンドソープ、食器用洗剤など粘性の高い液や、次亜塩素酸水などはご使用になれません。

## 各部名称



## 製品仕様

製品サイズ	約75×100×170mm	容量	約300ml
重量	約210g	センサー距離	1-5cm
電源	単三形アルカリ乾電池 × 4本 (別売)	材質	本体/ABS樹脂、タンク/PP樹脂

※本製品仕様・外観は、品質改善・向上のため、予告なく変更する場合があります。

## 保証書

製品名	ソープディスペンサー	型番	3R-DISSP01
保証期間	購入日から6カ月	製品購入日	
LOT番号		製造国	中国

購入店舗 ※保証期間の証明のため納品書もしくは購入明細書の控えが必要です。

# 3R スリー・アールシステム株式会社

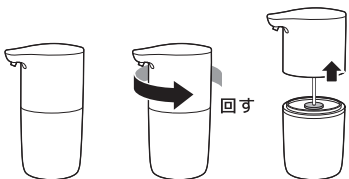
## 3R SYSTEMS CORP. JAPAN

〒812-0008 福岡市博多区東光2丁目8-30-2階  
Mail : product-support@3rrr-hd.jp  
TEL : 092-260-3033 FAX : 092-260-8506  
WEB : https://3rrr-hd.jp/ ※受付時間：平日9:30~17:30

## 取り外し方・取り付け方

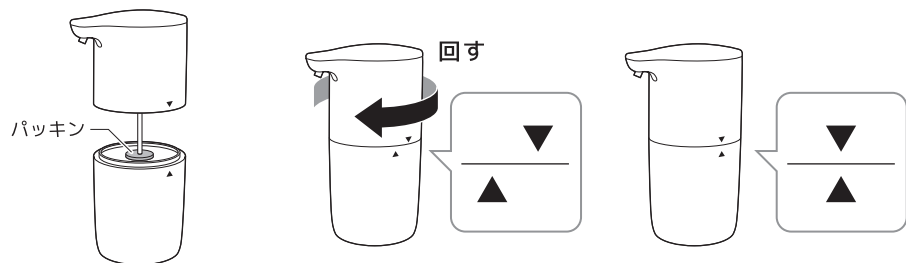
### 取り外す

- ① 本体を回して取り外します



### 取り付ける

- ① ボトルにパッキンを取り付け、▼▲のマークの位置を目安に本体とボトルを合わせます
- ② ▼▲の位置が揃うように本体を回します
- ③ しっかり固定します



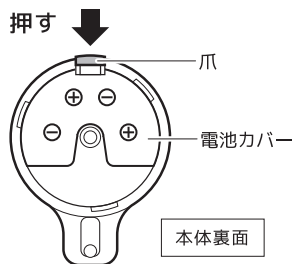
## 電池の交換

電池量が少なくなったら、電池を交換してください。

- ①電源を切り、本体をボトルから取り外します。
- ②爪を押して本体裏面の電池カバーを開けます。
- ③向きに注意して電池を交換します。



電池を誤った向きで入れたり、種類や新旧を混ぜて使用したりしないでください。



## ソープ液の入れ方

- ①電源を切り、本体をボトルから取り外します
- ②パッキンを外して、ボトルにソープ液を適量入れます。



本製品はソープディスペンサーです。アルコール消毒液、ジェルタイプのハンドソープ、食器用洗剤など粘性の高い液や、次亜塩素酸水などはご使用になれません。

また、ソープ液は付属していません。市販のものを別途ご用意ください。



## 準備

### 電源の入/切

電源を入れる…「」を緑ランプが点滅→消灯するまで長押し。

電源を切る……「」を赤ランプが点滅→消灯するまで長押し。

### 一度に出る量を変える(2段階)

「」を短く押すと、吹出量を変更できます。

(緑ランプ: 多め / 赤ランプ: 少なめ)

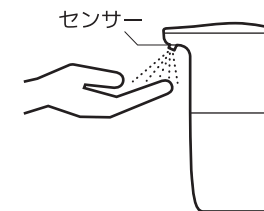
※吹出時にも設定変更時と同じ色のランプが光ります。



## ご使用方法

ノズルの下に手をかざすとソープ液が泡状で出ます。

センサーから遠いところに手をかざすと出ない場合があります。



## お手入れ

本体の汚れは、水で濡らした柔らかい布で拭きます。

汚れがひどい場合は、石鹸水に浸した柔らかい布で拭き、その後よく絞った布で石鹸水を拭き取ります。

お手入れ後はしっかり乾燥させてください。

ノズルのつまりを防ぐために

定期的にタンク内のソープ液を捨て、水を入れて数回噴射させ内部を洗浄することをおすすめします。

### ⚠ 注意

- お手入れの際は、電源を切り、安全のため電池を取り出してください。
- 本体の丸洗いはしないでください。
- シンナーやベンジンなどで拭いたりしないでください。
- センサーを濡らしたり、液体がかかったりしないようにしてください。

## こんなときは

症状	原因・お調べいただく箇所	解決方法
電源が入らない	電池の向きが間違っている	電池を正しく入れてください。
ソープ液が泡状で出ない	手の位置が遠くセンサーが感知していない	センサーの近くに手をかざしてください。
手をかざしていないのにソープ液が出てくる	センサーに汚れが付着して誤動作をしている	お手入れをしてください。