

素肌と同じように、髪の毛にもしっかりとケアを。

美髪革命

しっかり洗浄

×

しっかり保湿

『超極小』ウルトラファインバブルの **W** 効果

2,420万個/mlのウルトラファインバブルが
髪に美しさと健やかさをもたらします。

1

高い
洗浄力

2

3種類
モード切替

3

約50%
節水

4

取付
簡単

実物大

ファインバブル産業会 (FBIA) の登録商品です



RU0021

一般社団法人ファインバブル産業会 (FBIA) の登録商品「Gyms Ultra Fine Bubble Shower」は、ファインバブル産業会 (FBIA) が管理するシャワーヘッド測定規格に基づくファインバブル製品の登録制度規格に適合しています。

「ファインバブル」、「ウルトラファインバブル」、「FINE BUBBLE」、「FBIA」ロゴは、一般社団法人ファインバブル産業会 (FBIA) の商標または登録商標です。ファインバブル技術はFBIAが普及を進めている先端技術です。



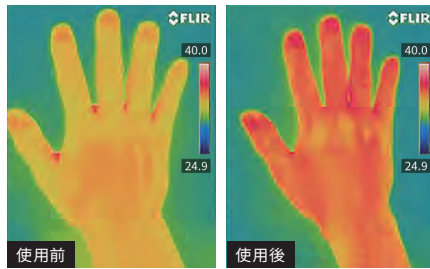
後回しにしがちなヘアケアは シャワーを浴びるだけで解決できます

髪の水分をととのえて、うるおいを与える。

『ジームスウルトラファインバブルシャワー』から発生するウルトラファインバブルは、粒子が極めて小さいため、毛髪の深部まで浸透することが可能。

毛髪の深部に入った水分により、水分バランスを整え髪にうるおいとしなやかさを与えます。

また、気泡がはじける際の適度な刺激によって頭皮の血流もアップする活性効果もあり、毛髪と頭皮のコンディションを整え、髪本来のツヤを保ちます。



バブルの力で汚れをしっかりと洗浄

ウルトラファインバブルのもうひとつの大きな特徴が、その洗浄力にあります。気泡が毛根よりも小さいため、毛根の奥までしっかりと入り込んで汚れを落として取り除いてくれます。

保温効果が持続、シャワー浴でもポカポカ

『ジームスウルトラファインバブルシャワー』は保温効果も実証済み。ウルトラファインバブルが弾けると肌に適度な刺激を与え、血流が良くなることで保温効果が持続します。

設置簡単！ヘッドを取り替えるだけ



- 1 今お使いのシャワーヘッドを取り外して
- 2 ジームスウルトラファインバブルシャワーを取り付けて完了

4種の接続部変換アダプター付属



※シャワーホースにそのまま接続ができない場合は、付属のアダプター4種から適切なタイプを選び、シャワーヘッドに取り付けてください。
※シャワーヘッドのネジ規格は『G 1/2』です。



3つの
切り替え
モード

優しい水流で、雨のように全身を包み込み温めます

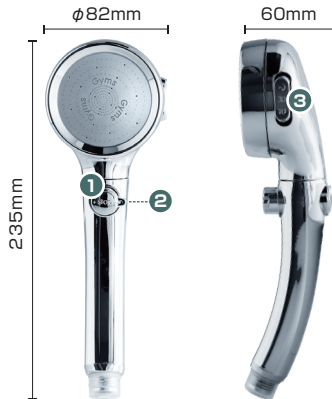
やわらかな水流で、顔など刺激をさげたい場合に最適です

もっとも水圧の強いモードで頭皮などの部位にオススメです

●本商品にはON-OFFの手元調整が付いています。そのため取付水栓金具に急な水圧変化を与え、破損や劣化を進める可能性があります。水撃防止弁（逆止弁）が無い場合はON-OFFの手元スイッチを使用しないで下さい。本商品以外の事象は、保証対象外です。●バランス釜式の給湯設備にはご使用できません。不完全燃焼等の事故につながる危険があります。詳しくは、カスタマーサポートまでお問い合わせ下さい。

製品仕様

JAN	4573198110333
サイズ	約φ82mm×60×235mm
重量	約170g
パッケージサイズ	約258×110×70mm
パッケージ込み重量	約295g
ホース接続口	径13mm
適用水圧	0.2~0.3Mpa



- 1 ON-OFFダイヤル
- 2 水量調整ダイヤル
- 3 吐出切替スイッチ

製品の詳しい説明はこちらから

<https://3rrr-btob.jp/archives/items/hmc-911sh>

WEBで
詳しく見る



※読み取り機能が付いていない携帯電話をお持ちの方、パソコンをご使用の方は上記URLを入力してください。

販売店

同梱品

- ・シャワーヘッド 本体
- ・予備パッキン×2
- ・接続部変換アダプター4種



スリーアール株式会社

【福岡本社】〒812-0008 福岡市博多区東光2丁目8-30 高光第一ビル2階
TEL：092-260-3030 FAX：092-441-4077

【東京支店】〒110-0015 東京都台東区東上野3-35-9 本池田ビル4階
TEL：03-5826-4661 FAX：03-5826-4662

●メールでのお問い合わせ：info@3rrr-hd.jp

会社情報はこちら



<https://3rrr-hd.jp>