

見るだけでは終わらない高精度分析でカウンセリングをより深く細やかに
高性能な肌・頭皮分析マイクロスコープ

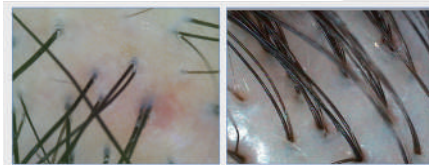
Counseling Microscope

カウンセリング・マイクロスコープ



状態を細やかに分析

【脱毛状態 / 頭皮状態・密度 / 角質量 / 敏感・炎症状態・毛髪の太さ】を独自のアルゴリズムに基づいて瞬時に分析。



サンプル比較

撮影した写真をサンプルと比較できます。



おすすめ商品や施術のご提案

分析結果に基づいた御社のおすすめ商品や施術のご提案まで行います。

この1台で頭皮を本格的にトータルカウンセリング

カウンセリング・マイクロスコープは、実際に撮影した画像をもとに頭皮の状態を分析。誰でも簡単に使えて詳細な頭皮分析ができ、美容院、ヘアサロン、育毛サロンなどでお客様に精度の高い頭皮分析を提供します。

使い方は【1】簡単な顧客登録、【2】頭皮スキャン、【3】分析結果を表示し、【4】御社商品（施術）のご提案を行います。このたった4ステップで頭皮や毛髪の状態を知り、的確なアドバイスを行うことができます。



分析、顧客管理、アフターフォローまでこの一台で解決します

●簡単操作で高精度な分析



STEP 1 顧客登録

簡単な顧客登録を行います。登録を行わない簡単分析も選択できます。



STEP 2 頭皮をスキャン

スコープを頭皮にあててスキャンします。項目ごとにライトが自動で切り替わります。



STEP 3 詳しく分析結果表示

グラフで結果を表示します。結果はメールでお客様に送信でき、アプリ上にデータを残すことができます。



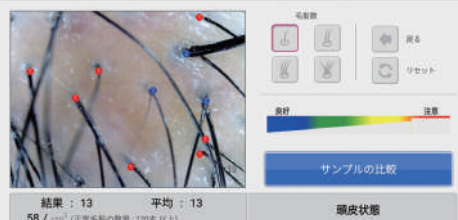
STEP 4 アフターフォロー

分析結果に基づいた商品紹介を独自に設定可能。これにより、お客様へ最適な商品案内が可能になります。

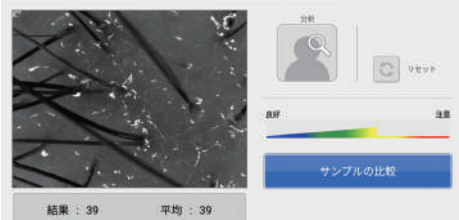
脱毛タイプ



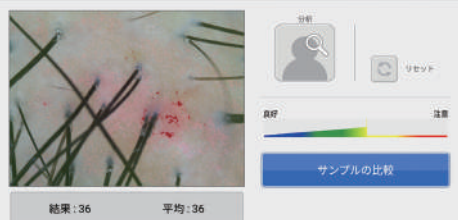
頭皮状態・密度



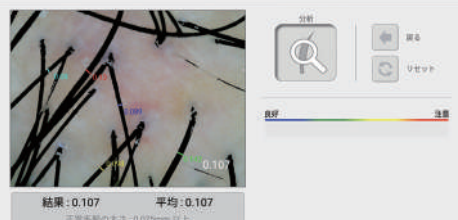
角質量



敏感炎症状態



毛髪の太さ



5つの項目を分析し数値化します

測定は頭皮に本体をあててスキャンボタンを押すだけ。画面に頭皮が映し出されます。頭皮環境を知るための重要な5つの項目で分析します。1項目につき後頭部から生え際まで何か所かスキャンするとより正確な分析が行えます。

●同梱品



- ①スコープ本体
- ②充電器スタンド
- ③アダプタ
- ④充電延長ケーブル
- ⑤エアブロー
- ⑥クリーニング用クロス

●製品仕様

対応OS	Android 5.x/6.x/7.x/8.x(※2019年6月現在) iOS 9.0以降	ホワイトバランス	自動
推奨タブレット	CPU:Quad-Core 1.5GHz メモリ:2GB DDR3 モニタサイズ:10インチ以上 ※上記を満たすもの	露出	自動
		光源	白色LED×8
		無線周波数	2.4GHz帯(IEEE802.11b/g/n)
カメラ	1/4型 CMOS	電源	入力:DC12V 1A
カメラ解像度	2560×1920(プレビュー解像度:640×480)	充電時間(約)	2時間
カメラ分解度	25μm	重量(約)	スコープ:144g 充電器スタンド:534g
フォーカス	自動/手動	寸法(約)	スコープ:150mm×60mm×55mm 充電器スタンド:205mm×125mm×83mm

3R-WMBTPRIME は肌分析も可能

頭皮専用レンズを外し、肌用アタッチメント(別売)を付け替えることで肌分析も可能。【水分・油分/毛穴・メラニン・しみ/しわ/ニキビ・皮脂/角質】の6モードを分析します。



WEBサイト

