

ワイヤレス マイクروسコープ

取扱説明書



この度は弊社製品をお買い上げいただき、まことにありがとうございます。製品を安全にご使用いただくため、ご使用前に必ずこの説明書をお読みください。

保証書は「お買い上げ日・販売店名」の記入を確かめ、取扱説明書とともに大切に保管してください。

警告

- 異常・故障時には直ちに使用を中止する
 - ◆煙がでる。異常なおいや音がする
 - ◆内部に水や異物が入った
 - ◆マイクروسコープがさわれないぐらいい熱い
 - ◆マイクروسコープまたは付属品が破損した
- 分解、改造をしない
- 内部に金属物を入れたり、水などの液体をかけたりぬらしたりしない
- 可燃性・爆発性・引火性のガスなどのある場所で使わない
- 雷が鳴ったら、触れない
- 乗り物の運転中に使わない
- LED ライトの光を人に向けない
- 航空機機内では電源を切る。マイクروسコープの無線電波が航空機の機器に影響を与える可能性があり、危険です。
- 人が密集する場所では電源を切る。心臓ペースメーカーを装着している方に影響を与える可能性があります。

注意

- LED ライトの光を至近距離で直視しない
- LED ライトを長時間さわらない
- 油煙や湯気の当たる場所に放置しない
- 湿気やほこりの多い場所に放置しない
- レンズを太陽や強い光源に向けたままにしない

安全上のご注意

人への危害、財産の損害を防止するため、必ずお守りいただくことを説明しています。

■誤った使い方をしたときに生じる危害や損害の程度を区分して、説明しています。

危険	「死亡や重傷を負うおそれ大きい内容」です。
警告	「死亡や重傷を負うおそれがある内容」です。
注意	「軽傷を負うことや、財産の損害が発生するおそれがある内容」です。

危険

- マイクروسコープの充電に付属品以外のケーブルを使用しない
- マイクروسコープを分解や加工しない
- マイクروسコープを加圧、加熱しない
- マイクروسコープを水などの液体や火の中に入れてたりしない
- マイクروسコープを炎天下など、高温になるところに放置しない
- 付属品は小さな部品を含むため、乳幼児の手の届くところに置かない
- バッテリーの液もれが起これたら、お買い上げの販売店にご相談ください。
- 液が目に入ったら、失明の可能性があります、すぐにきれいな水で洗い、医師にご相談してください。

付属品



- ①マイクروسコープ(本体)
- ②USB 充電ケーブル…マイクروسコープ充電用ケーブルです。
- ③収納袋…マイクروسコープ・付属品収納袋です。
- ④取扱説明書(本誌)

各部の名称



- ①電源ボタン/撮影ボタン
ボタンを長押しすることで電源をON⇔OFFします。アプリ起動中にボタンをクリックすることで写真を保存します。
- ②カメラレンズ
レンズ倍率が高倍率と低倍率のモデルがあります。
- ③白色LEDライト
起動すると自動的にライトが点灯します。
- ④レンズキャップ
カメラレンズを保護するためのキャップです。



- ⑤充電ポート
USB充電ケーブルを繋ぎマイクروسコープを充電するポートです。
- ⑥充電ランプ
充電中のステータスを表示するランプです。(赤=充電中 消灯=充電完了)

マイクروسコープの充電



- 1.マイクروسコープの充電ポートにUSB充電ケーブルを繋ぎ市販のUSB給電ポートに接続すると自動的に充電が開始されます。
- 2.充電中は充電ランプが赤く点灯します。
- 3.充電が完了すると充電ランプが消灯します。
- 4.充電が完了したらUSB充電ケーブルを取り外します。

専用アプリのインストール

- 1.使用するタブレットをインターネットに接続します。
- 2.Android もしくは iOS デバイスの QR コードよりダウンロードいただくか、各ストアからアプリを検索してインストールしてください。

Android



iOS



- 3.各ストアからアプリを入手する場合は「3R microscope」をキーワードに検索して、右画像のアプリをインストールします。



マイクروسコープの接続と起動

- 1.マイクروسコープの電源ボタンを長押しして起動します。
※起動中は充電ランプが緑色に点灯します。
※充電が切れかかると緑と橙色に点滅します。
- 2.タブレットの設定アイコンから Wi-Fi の接続先をマイクروسコープに変更します。



※モバイル通信機能のある Android デバイスをお使いの場合は機内モードに変更後、Wi-Fi のみ有効にして接続していただく必要があります。

- 2.1 Wi-Fi の接続先: mlg_Pxxxxxx を探して接続します。
- 2.2 パスワード: 88888888 を入力して接続します。
※パスワードは初回のみ入力が必要です。

- 3.3R microscope 専用アプリを起動します。

4.アクセス許可を求められた場合、許可を行ってください。
 ※iOSまたはAndroidのバージョン、機種等によって表示や必要な設定は異なります。
 ※許可がされない場合、正常に動作しない場合がございます。

●参考写真【iOS】



【Android】



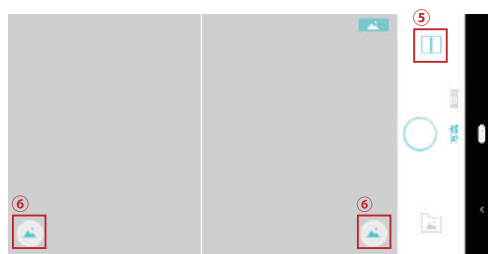
アプリアイコンの説明



①起動モード
 写真と動画の撮影モードを切り替えます。
 ②現在モード表示
 撮影画像の右上に現在の起動モードをアイコンで表示します。



③撮影ボタン
 選択した起動モードに応じて写真と動画の保存を実施します。
 ④写真参照
 保存した任意の写真を画面全体に表示します。



⑤2画面表示
 保存した任意の写真を左右2画面で比較します。
 ⑥保存済写真参照
 保存済の写真を参照します。

写真の撮影



- 1.マイクロスコープとデバイスを接続してアプリを起動します。
- 2.マイクロスコープのキャップを外してカメラを撮影場所に撮影します。
- 3.撮影映像を確認しつつ、任意のタイミングで撮影ボタンを押すと写真を保存して一時停止状態になります。

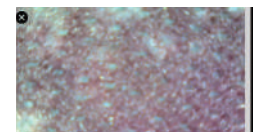
4.もう一度、撮影ボタンを押すことで一時停止が解除されます。
 ※撮影ボタンはアプリのボタンとマイクロスコープのボタンが連動します。

動画の撮影



- 1.マイクロスコープとデバイスを接続してアプリを起動します。
- 2.マイクロスコープのキャップを外してカメラを撮影場所に撮影します。
- 3.撮影映像を確認しつつ、任意のタイミングで撮影ボタンをタップすると動画の撮影を開始します。
 ※撮影ボタンはアプリのボタンのみ有効です。

4.もう一度、撮影ボタンを押すことで撮影が終了して動画が保存されます。
 ※動画の保存処理には時間がかかります。



5.動画の保存が完了するとプレビュー画面が表示されます。
 ※Xをタップするとプレビューを閉じます。

故障かな?と思ったら

<https://3rrr-btob.jp/faq/>

製品に関するトラブルや不明点については
 弊社のサポートページをご覧ください。

電波法に関する注意事項

本製品に使用している無線装置は、電波法に基づく2.4GHz帯高度化小電力データ通信システムの無線設備として技術基準適合証明を受けています。従って、本製品を使用するときに無線局の免許は必要ありません。また、本製品は日本国内でのみ使用できます。

本製品の使用周波数は2.4GHz帯です。この周波数帯では、電子レンジなどの産業、科学、医療機器の他、工場の製造ラインなどで使用される免許を要する移動体識別用構内無線局、免許を要しない特定小電力無線局、アマチュア無線局など、他の無線局があります。

本製品を使用する前に、周辺区域で他の無線局が運用されていないことを確認の上、使用を開始してください。

病院内や航空機内など電子機器、無線機器の使用が禁じられている区域で使用しないでください。機器の電子回路に影響を与え本製品や他の無線局の誤作動や事故の原因となるおそれがあります。

この機器から他の無線局に対しての電波干渉が発生した場合は速やかに使用を中止し、一方を停止するなど混信回避のための処置を行ってください。

製品を廃棄するときのお願い

本製品の顕微鏡にはリチウム電池が内蔵されています。不要になった製品は弊社へご相談いただき、リチウム電池のリサイクルにご協力ください。

製品仕様

カメラ	約92万画素 CMOSセンサ
ホワイトバランス	自動
露出	自動
通信方法	IEEE802.11b/g/n
仕様周波数	2.4GHz
通信範囲(約)	10m
倍率	50倍/200倍
焦点距離(約)	32mm(50倍)/10mm(200倍)
電源	3.7V 600mAh リチウムイオン電池
充電規格	DC5V1A
充電時間(約)	1.5時間
連続使用時間(約)	1.5時間
バッテリー寿命(約)	500サイクル
寸法(約)	132×65×26mm
重量(約)	80g
動作温度	5~40℃
動作湿度	80%以下

保証規定

<https://3rrr-hd.jp/guarantee/agreement/>

弊社の保証規約については製品保証のご案内をご覧ください。

保証書

3R-WMBTEG50/3R-WMBTEG200

お買い上げ日 年 月 日

(※未記入の場合は別途、納品書もしくは明細書が必要となります。)

保証期間 **お買い上げ日から 1年間**

販売店名

お電話番号

Made in China

スリーアールソリューション
 スリーアールソリューション株式会社
 〒812-0008 福岡市博多区東光2丁目8-30 高光第一ビル2階
 TEL:092-260-3031 FAX:092-441-4077
 MAIL:info@3rrr-hd.jp URL:https://3rrr-btob.jp/

