

DEJiKEN

# WiFi接続ワイヤレスデジタル顕微鏡

顕微鏡が捉えた映像を WiFi 機能付きのタブレットやスマートフォンに映し出す！  
撮影したデータもそのまま機器内に保存



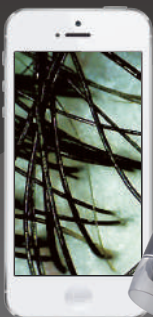
**3R-WM401WIFI**  
(倍率: 等倍 / 10~200倍)



**3R-WM601WIFI**  
(倍率: 450, 500, 600倍)



**3R-WM401WIFI-PL**  
(倍率: 等倍 / 10~200倍)  
偏光モデル



スマートフォンで閲覧



パソコンで閲覧

## ◀ 選べる接続方法 (パソコン)

ワイヤレス・有線の両方に対応。  
使用する無線に制限がある環境では  
有線で使用するなど、使用環境に合  
わせて接続方法を選択できます。

※有線で使用する場合は、弊社HPより  
専用ソフトのインストールが必要です

## WiFi接続でワイヤレス操作

WiFi 機能搭載でワイヤレス操作  
を実現！コードが邪魔で顕微鏡を  
使いづかった環境でも活躍し  
ます。WiFi 機能付きのタブレッ  
トやスマートフォンにアプリをダ  
ウンロード後、映像を表示し撮  
影・保存を行います。また、通信  
範囲は約5mで、顕微鏡本体に  
対して3台程度まで同時接続す  
ることが可能です。



## 無料アプリをダウンロード

WiFi 接続する機器に専用アプリ  
をダウンロードすることで、顕微  
鏡がとらえた映像を表示・撮影  
できます。アプリは、iOS 用と  
Android用それぞれございます。



iOS



Android

## 便利なタブレットセット

購入してすぐ顕微鏡が利用できる  
お得なタブレットセットをご用意  
しております。お手元にWiFi機能  
搭載機器がない方、WiFi 顕微鏡  
用に新たに機器をお探しの方に  
お勧めです。

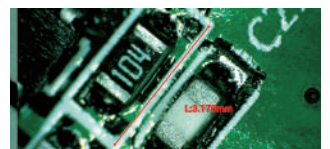
3R-WM401 WIFI-SET  
3R-WM601 WIFI-SET  
3R-WM461 WIFI-SET  
3R-WM401 WIFI-PL-SET



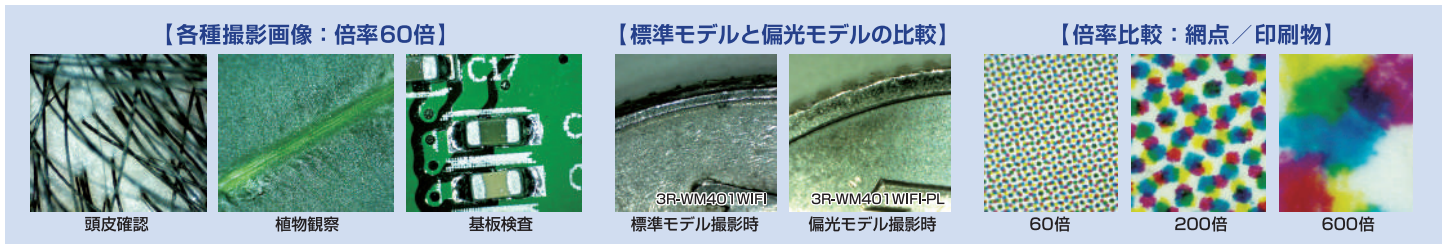
※タブレットは ASUS 社製です。タブレットの種類は予告  
なく変更になる場合がございますのでご了承ください。

## アプリには計測機能搭載

専用アプリは計測機能付き。初  
めに計測基準を設定することで、  
値を計測することができます。  
計測値を表示したまま静止画と  
して保存も可能です。



# 観察物の映像をワイヤレスでタブレットやスマートフォンに映せる! 撮影画像も保存可能!



## 専用アプリの特徴

**ポイント1** 2画面表示で比較できる

2画面表示に切り替えての観察が可能です。選択した保存画像が左半分に表示されるので、右半分のリアルタイムの画像と比較しながら観察・撮影ができます。

**ポイント2** 同じ画像内で続けて計測が可能

同じ種類だけでなく、直線・円・角度など複数の計測を同時に行うことができます。

**ポイント3** 計測した値を他の画像でも使用できる

基準にした計測値を画面に表示したまま新たな映像と比較して観察ができるので、同じ型の商品検品などに活用できます。

**ポイント4** 補正結果の保存ができる

補正結果の保存ができるので、次回の観察時、保存結果から選択するだけ。撮影の度に基準値を設定しなおす必要がありません。

**ポイント5** スケール表示が可能

グリッド線やクロススケールの表示は位置合わせなどで活躍。

### 製品仕様

カメラ	約130万画素(1/4型CMOSセンサー)
ホワイトバランス	自動
露出	自動
光源	白色LED×8
通信方式	IEEE802.11 b/g/n
使用周波数	2.412~2.4725GHz
通信範囲(約)	5m
倍率	等倍/10~200倍(401の場合) 450, 500, 600倍(601の場合) ※19インチSXGAモニタに表示したときの倍率です。
焦点範囲(約)	500mm/8~100mm(401の場合) 接写(601の場合)
電源	充電式(リチウムイオンポリマー充電電池)
充電定格	DC5V1A miniUSBにて
充電時間(約)	3時間
連続使用时间(約)	2時間
充放電回数(約)	500回(平均)
外形/重量(約)	φ36×142mm(レンズカバー含む)/82g(レンズカバー含む)
動作温度	-10~50℃
動作湿度	15~85% 結露なきこと

### Windows / Mac 推奨環境

対応OS	Windows 10 / 8.1 Mac OSX 10.6以上
CPU	Intel Core2 Duo 2.0GHz相当以上
メモリ	2GB以上の物理メモリ
保存領域	10GB以上の連続した空き容量
画面	XGA(1024×768)以上
グラフィック	Windows(WDDM1.0以上に対応したグラフィック機能) Mac(Intel HD Graphics相当以上)
無線LAN	IEEE802.11 b/g/n 必須

### Android 推奨環境

OS	Android5 ~ 11
CPU	クアッドコア
メモリ	2GB以上
画面	1280×800 以上
無線LAN	IEEE802.11 b/g/n

※ 推奨環境は各種端末や環境下での動作を保証するものではありません。指定されたスペックを満たす場合でも環境その他の仕様により問題が発生することがあります。あらかじめご了承ください。  
※ 本製品に記載しております他社の商品名、サービス名は各社の登録商品です。

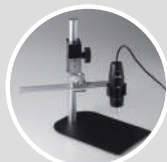
### iOS 推奨環境

OS	iOS11 ~ 14
----	------------

内容物	・専用スタンド	・簡易スケール	※その他、各モデルそれぞれの専用レンズカバーが付属します
	・ホルダー	・AC/USB 変換アダプタ	
	・miniUSB ケーブル	・取扱説明書	

### 顕微鏡を固定できる専用スタンド ※別売

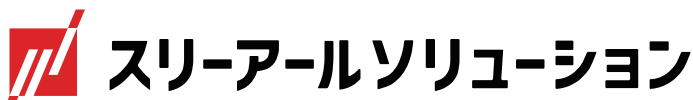
観察位置をずらしたくない場合や、両手で作業しながらの観察に活躍します。360度あらゆる角度に調節可能です。



型番 : 3R-WM401PCST  
 本体素材 : アルミ  
 外形 : W150×D220×H280mm  
 重量 : 約1050g

無線 / 有線  
 どちらにも  
 対応

Anyty  
 シリーズ  
 専用



【福岡本社】〒812-0008 福岡市博多区東光2丁目8-30 高光第一ビル2階  
 TEL: 092-260-3030 FAX: 092-441-4077  
 【東京支店】〒110-0015 東京都台東区東上野3-35-9 本池田ビル4階  
 TEL: 03-5826-4661 FAX: 03-5826-4662  
 ●メールでのお問い合わせ: info@3rrr-hd.jp



販売店