

“見るだけ”の顕微鏡を  
「撮影できる顕微鏡」に!

## WiFi接続顕微鏡アダプタ

「顕微鏡アダプタ」は、顕微鏡と一緒に使用することで、顕微鏡で見ている映像を静止画／動画として撮影、保存することができます。観察後に画像を見直したり、記録を残したいという方に最適です。また、タブレット・スマートフォン・WiFi搭載PC(※)とWiFiで接続できるため、ケーブルを繋ぐ必要がなく、顕微鏡の接眼レンズ部に差し込むだけですぐに使用できます。

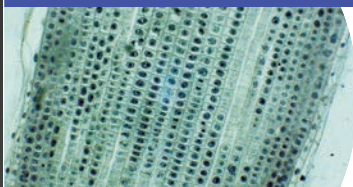
(※WiFi搭載でないPCは付属のUSBケーブルで接続可)

500万  
画素CMOS  
センサー



お手持ちのタブレット、  
スマートフォン、PCに表示

### 顕微鏡で見ている映像を撮影・保存



顕微鏡で見る映像を静止画や動画として撮影できるため、観察後の再確認やデータの保存に適しています。

### WiFi接続だから同時に複数台通信



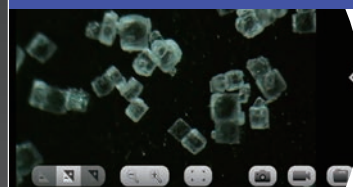
WiFi接続ができるため、顕微鏡アダプタ本体から約5mの距離まで、3~10台の同時接続・通信が可能。

### 複数人数で同時に見ることができる



PCやタブレットのモニターに表示するため、大人数でも同時に確認が可能。プレゼンなどにも便利です。

### 撮影した画像の簡単な編集が可能



撮影した映像は、モニター上で画質調整や解像度設定、画像編集ができ、PCでは計測も可能。

## 4つのレンズサイズに対応

接眼レンズ部の内径が、直径 23.2mm / 直径 25.4mm (Cマウント) / 直径 30mm / 直径 30.5mm の顕微鏡に対応しています。  
 ※全ての顕微鏡での使用を保障するものではありません。



直径 23.2mm



直径 25.4mm (Cマウント)



直径 30mm



直径 30.5mm

## 使用事例

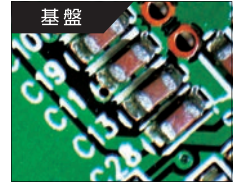
様々な品質管理や研究、観察、調査で活躍しています。(精密機器、自動車、部品、製紙、繊維、印刷関連、食品、化学製品など)



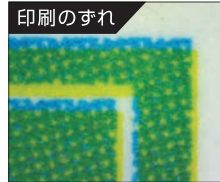
様々な研究・検証



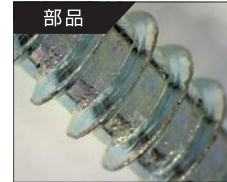
農作物・病害虫の検証



ワークの確認



網点・印刷状態の確認

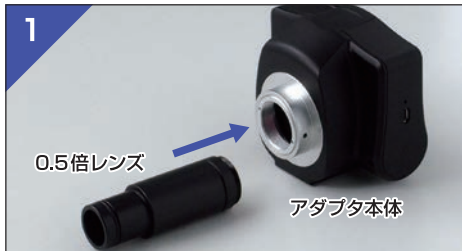


溶接部分の確認



繊維の形状確認

## セットアップ方法



アダプタ本体と、0.5倍レンズ両側についているカバーを取り外し、アダプタ本体へ0.5倍レンズを取り付ける。



接眼レンズの内径に合わせ、対応するアタッチメントを0.5倍レンズ先に挿し込む。



顕微鏡の接眼レンズ部に組み立てたWiFi顕微鏡アダプタを挿し込む。

### ● 製品仕様

カメラ	CMOS(約500万画素)
静止画保存解像度	JPG / BMP / PNG / (PDF)
静止画保存形式	2592×1944
動画保存解像度	AVI
動画保存形式	1280×960(40fps)※パソコンのみ
光源	環境光による
電源	MicroUSBにて給電
充電規格	DC5V 2.0A(リチウムイオン電池)
充電時間	約3時間
連続使用時間	約8時間
無線通信方式	IEEE802.11b/g/n(2.4GHz) 通信範囲:約5m
ケーブル長	約1.8m
重量	約320g(アタッチメント付き)
外形	W90×D79×H62mm(アタッチメント含まず)

### ● パソコン動作環境

対応OS	Windows 10 / 8.1 / 8 / 7 / Vista
CPU	Intel Core 2 2.8GHz 相当以上
光学ドライブ	インストールのために必須
メモリ	2GB以上の物理メモリ
保存領域	20GB以上の連続した空き領域
接続方式	WiFiまたはUSB2.0

### ● タブレット・スマートフォン動作環境

OSバージョン	iOS Ver5.0以上 Android Ver2.3以上
---------	----------------------------------

※ 本製品に記載しております他社の商品名、サービス名は各社の登録商品です。

### < 内容物 >

- ・顕微鏡アダプタ本体
- ・USBケーブル(約1.8m)
- ・USB/AC変換アダプタ
- ・直径23.2mm 0.5倍レンズ
- ・直径30mm アタッチメント
- ・直径30.5mm アタッチメント
- ・インストールCD
- ・取扱説明書



### USB接続モードでの使用も可能です

起動の際、アダプタ裏側にあるスイッチを中央のUSB接続モードに合わせ、アダプタとPCをUSBケーブルで繋ぐことで、WiFi接続だけでなくUSB接続も可能です。



※ 通信可能な同時接続台数は3~10台ですが、解像度により接続台数は異なります。

販売店

