

# LED 拡大鏡 (smolia) 充電電池の取り外し方

※充電電池を取り出す際は、可能な限り放電したうえで作業をしてください。

※ぬれ手で作業をしないでください。

- 1) LED 拡大鏡を裏に向けます。
- 2) LED 拡大鏡の裏面のネジ3か所を外します。

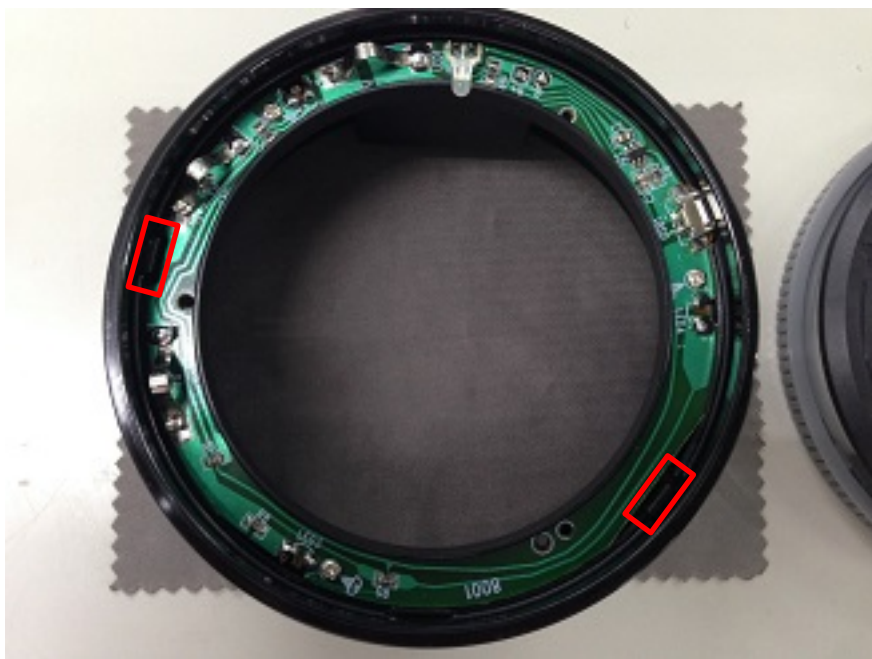


- 3) LED 拡大鏡を表面に戻すと回転式スイッチとレンズが外れます。



4) 緑の基盤を固定するツメが2か所ありことを確認します。

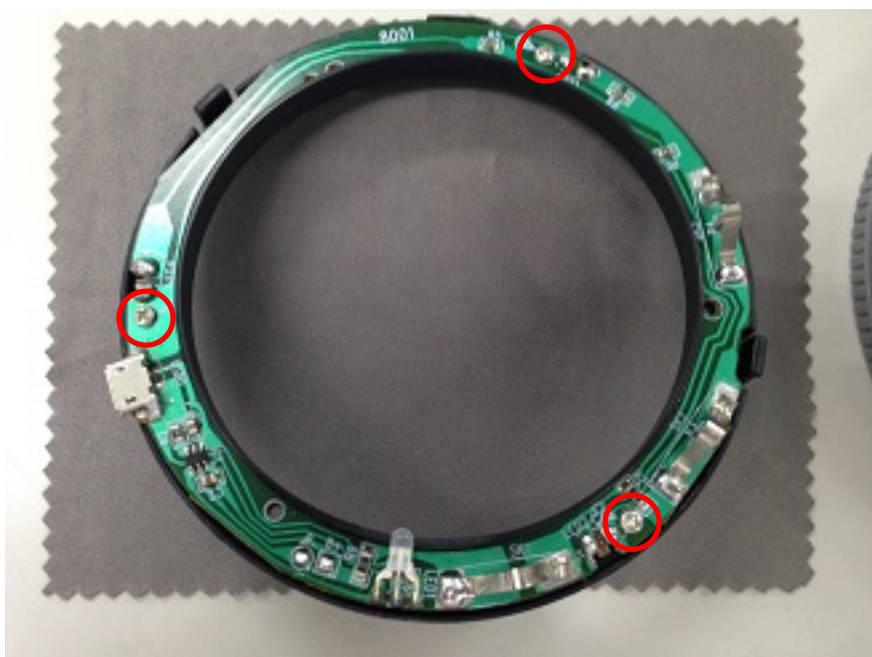
5) 2か所のツメを外側に広げるように開き基盤を下に落とします。



6) 基盤が分離できます。



7) 基盤面に見えるネジ3か所を外します。

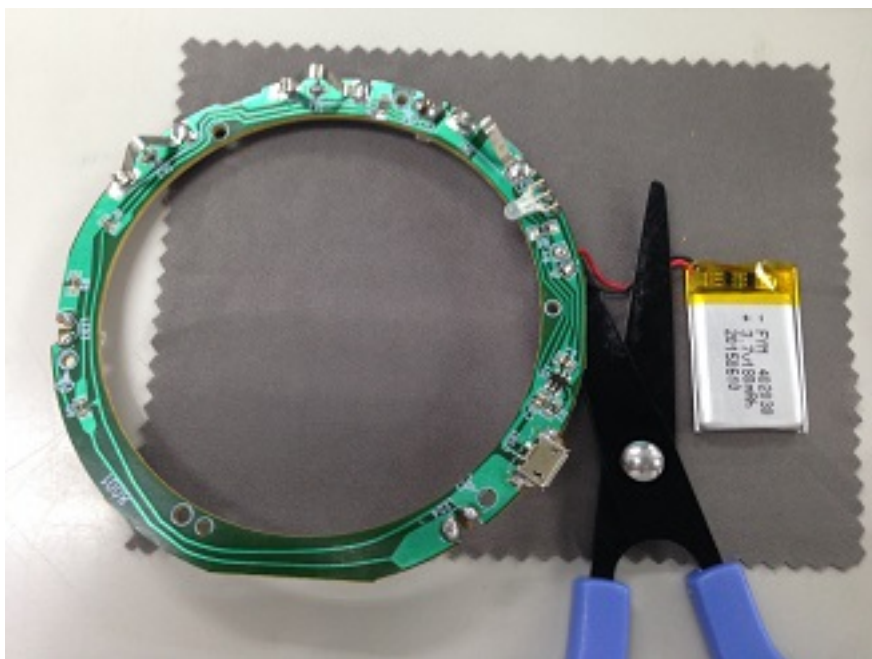


8) 基盤が取り外せます。



9) ボックスから充電電池を取り出し、ケーブルを切断します。

10) 取り外された充電電池はケーブル同士が接触しないようにビニールテープなどで絶縁してください。



取り出された充電電池は、リサイクル協力店へお持ちください。

充電電池の回収・リサイクルおよびリサイクル協力店については、一般財団法人 JBRC のホームページをご参照ください。

<http://www.jbrc.com/>

電池以外の部品については、各自治体の指示（地域の条例）に従って破棄してください。