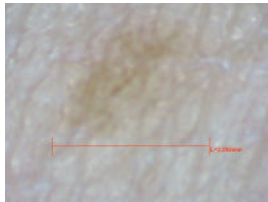



**USB接続**

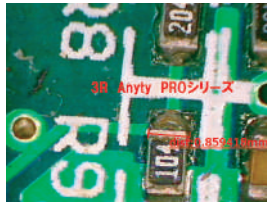
# デジタル顕微鏡



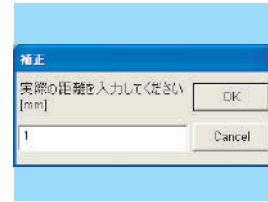
3R-MSUSBシリーズは、パソコンにUSB接続するだけで顕微鏡で見る映像をパソコンに映し出すことができるデジタル顕微鏡です。先端にLEDライト搭載で対象物を明るく観察できます。**静止画・動画撮影**と、付属のソフトで**簡易計測**も可能！

**付属の専用ソフトダウンロードで撮影画像の補正・計測が可能**

**簡単計測**

計測したい場所の2点間をクリックすることで自動で距離を計測。多角形の面積・角度にも対応可能です。


**文字入れ機能**

計測した数値や入力した文字を表示したまま画像として保存することも可能です。


**測定補正**

実際の距離を入力することで、自動で測定数値の補正を行うことができます。

**製品仕様**

対応OS	Windows10/11 Mac OS10	光源	白色LED×8
カメラ(約)	200万画素 (401 / 601) 500万画素 (501)	倍率	最大倍率：X=3.0mm,Y=2.2mm 範囲を表示※1 最大倍率：X=2.3mm,Y=1.8mm 範囲を表示※2 最大倍率：X=0.8mm,Y=0.6mm 範囲を表示※3
センサーサイズ	1/3型 CMOS センサ (401 / 601) 1/2.7型 CMOS センサ (501)	焦点調整(約)	0 ~ 300mm(401 / 501) 2 ~ 12mm (レンズカバー接写) (601)
ホワイトバランス / 露出	自動 / 自動	電源	USB2.0以上のパソコンのUSBポートから給電
静止画サイズ (bmp)	1600×1200, 1280×960, 640×480 2592×1944(501), 2048×1536(501)	寸法(約)	φ36×103mm ケーブル長1.5m
動画サイズ (avi) (標準 15fps)	1600×1200, 1280×1024, 640×480 2592×1944 (501), 2048×1536 (501)	重量(約)	100g

※1 200倍相当で観察する場合はモニターの垂直幅が36cm必要です。  
※2 200倍相当で観察する場合はモニターの垂直幅が44cm必要です。  
※3 600倍相当で観察する場合はモニターの垂直幅が36cm必要です。

**付属品**

<b>401モデル</b>	<b>501モデル</b>
レンズカバー 3種 ・60 / 200倍用 ・100倍用 ・80 / 150倍用	レンズカバー 2種 ・60 / 200倍用 ・100倍用
<b>601モデル</b>	<b>全モデル共通</b>
レンズカバー 2種 ・500倍用 ・600倍用	・専用スタンド ・専用ホルダー ・簡易スケール ・インストールCD ・取扱説明書兼保証書

**製品の詳しい説明はこちらから**

<https://3rrr-btob.jp/archives/items/3r-msusb401>  
<https://3rrr-btob.jp/archives/items/3r-msusb501>  
<https://3rrr-btob.jp/archives/items/3r-msusb601>

※読み取り機能が付いていない携帯電話をお持ちの方、パソコンをご使用の方は上記URLを入力してください。

 WEBで  
詳しく見る


3R-MSUSB401



3R-MSUSB501



3R-MSUSB601

販売店

**スリーアール株式会社**

【福岡本社】〒812-0008 福岡市博多区東光2丁目8-30 高光第一ビル2階  
 TEL: 092-260-3030 FAX: 092-441-4077

【東京支店】〒110-0015 東京都台東区東上野 3-35-9 本池田ビル4階  
 TEL: 03-5826-4661 FAX: 03-5826-4662

●メールでのお問い合わせ: info@3rrr-hd.jp

会社情報はこちら


<https://3rrr-hd.jp>