

フルHD200万画素、1/2インチCMOS搭載
PC不要のモニタ接続式顕微鏡

オートフォーカス顕微鏡



高画質
200万
画素

ピント調整
自動
手動

倍率(約)
20倍

出力端子
HDMI

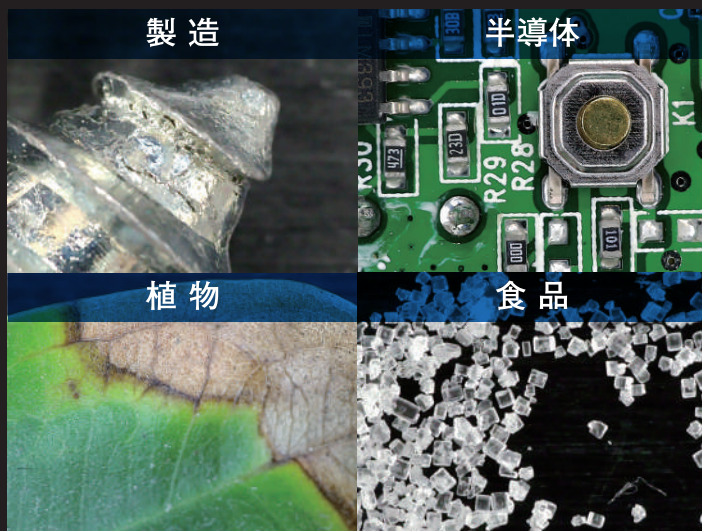
※モニタは別売です

たった約0.5秒で 高精細な映像を表示

オートフォーカス（自動ピント調整機能）の中でも超高速かつ精度の高い焦点合わせを実現。

フォーカスしたい箇所をモニタの中心に配置するだけ、およそ0.5秒の速さでピントが合い、「見たい」その一瞬を見逃しません。操作がなくスピーディーに観察でき、時間を大幅に短縮することができます。

また、フルハイビジョンによる高画質200万画素、さらに1/2CMOSセンサーを搭載したPC不要のモニタ接続式顕微鏡です。



高精細 × 超高速オートフォーカスで見たい映像を瞬時にとらえる

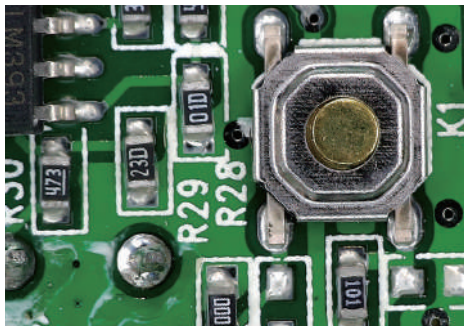
製品特長

高速オートフォーカス



高速オートフォーカスはピントを合わせた場所をモニタの中心に表示された「フォーカスエリア」へ配置するだけ。ボタンを押す操作などの手間がなく、簡単且つ素早いピント調整を可能にします。

フルHDで映像化



オートフォーカス顕微鏡はフルハイビジョン200万画素の高画質で映像化。さらに1/2CMOSセンサーを搭載し、より高精細な観察を実現しました。

静止画・動画保存



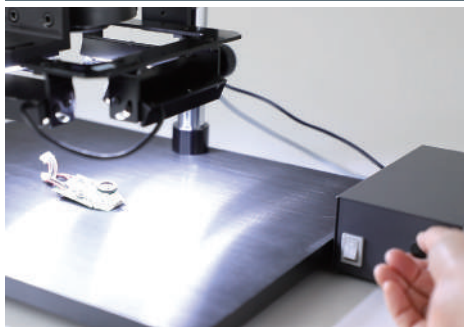
高画質を保ったまま静止画や動画の撮影、保存が可能。撮ったデータはmicroSDカード（最大32GBまで対応）に保存されます。PCにデータを移行し、メールへの添付や報告レポート用としてデータ活用が可能です。

光学ズーム20倍、デジタルズーム6倍



付属のマウスを使って簡単に倍率を調整することができ、スピーディな操作を実現。レンズを交換することなく低倍率から高倍率への切り替えが可能です。（デジタルズームは映像が荒くなります）
※光学ズーム20倍と併用で最大120倍
※22インチモニター使用時
被写体までの距離10cmの場合

LEDユニットで強力な明るさを発揮



25×95mmサイズのLEDライトが4方向に配置されているため対象物を明るく照らします。また光量や角度の調整が可能。金属など反射しやすい対象物の観察にも対応します。

製品の詳しい説明はこちらから



※読み取り機能が付いていない携帯電話をお持ちの方や、パソコンをご使用の方は下記URLを入力し、アクセスしてください。

<https://3rrr-btob.jp/archives/items/3r-mstvusb20af>

製品特長

JANコード	: 4589557953909	シャッタースピード	: 1/50(1/60)~1/10000秒
センサー	: 1/2インチ CMOS	ワークディスタンス	: 65mm~∞
解像度(約)	: 200万画素	保存媒体	: マイクロSDカード(最大32GB)
動画サイズ	: 1920×1080(H.264)	電源	顕微鏡本体: DC5V2.4A LED電源: DC24V1.25A
静止画サイズ	: 1920×1080 (bmp/jpeg)	光源	: 白色LEDユニット×4
フォーカス	: オートフォーカス/マニュアル	寸法	【顕微鏡本体】 高さ72mm幅88mm奥行き129mm 重量574g 【スタンド】 長さ:340mm太さ:25mm 【土台】 高さ26mm幅380mm奥行き300mm
倍率(約)	: 最大20倍 *22インチモニター使用時 被写体までの距離10cmの場合	モニタ出力	: 1080p/60fps、1080p/50fps
デジタルズーム(約)	: 6倍 *光学ズーム20倍と併用で最大120倍 *22インチモニター使用時 被写体までの距離10cmの場合	モニタ出力端子	: HDMI
ホワイトバランス	: オート/マニュアル		
露出	: オート/マニュアル		

同梱品

- ・デジタル顕微鏡
- ・テスト用マイクロSDカード 8GB
- ・LED ユニット
- ・土台
- ・スタンド
- ・落下防止リング
- ・顕微鏡昇降ブラケット
- ・顕微鏡用電源ケーブル
- ・HDMI ケーブル
- ・マウス
- ・六角レンチ ×4
- ・M5-10mm ビス ×4 本
- ・顕微鏡用 AC アダプター
- ・LED 光源用電源

