

導入しやすい価格帯で、新スタンダード機登場！

# HDMIデジタル顕微鏡



フルHD  
**200**万画素

**1/2.8**型  
CMOS搭載

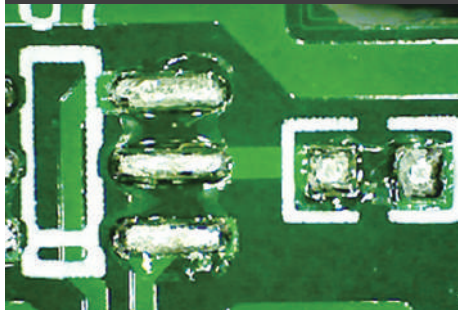
オート  
フォーカス  
機能搭載

モニタとPC  
**2**種接続

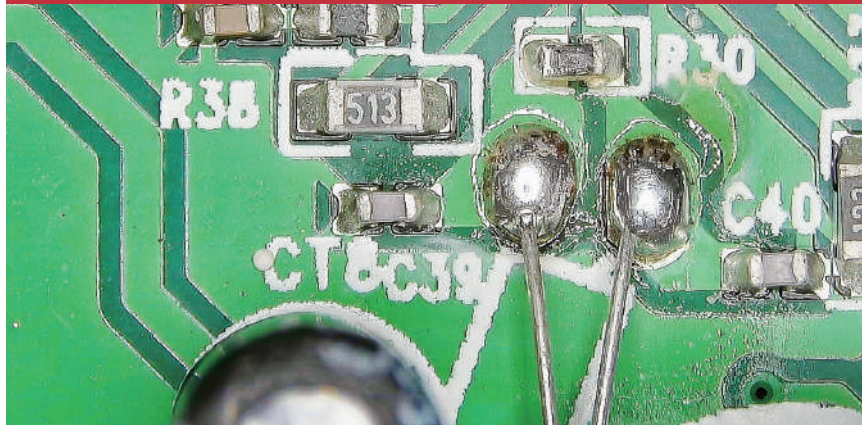
## 高画質のフルHD200万画素・1/2.8型CMOSセンサー搭載

フルハイビジョン 200万画素の高画質な映像に加え、1/2.8型CMOSセンサーを搭載した高精細な観察を実現しました。より鮮明な映像で検査の精度を高めます。

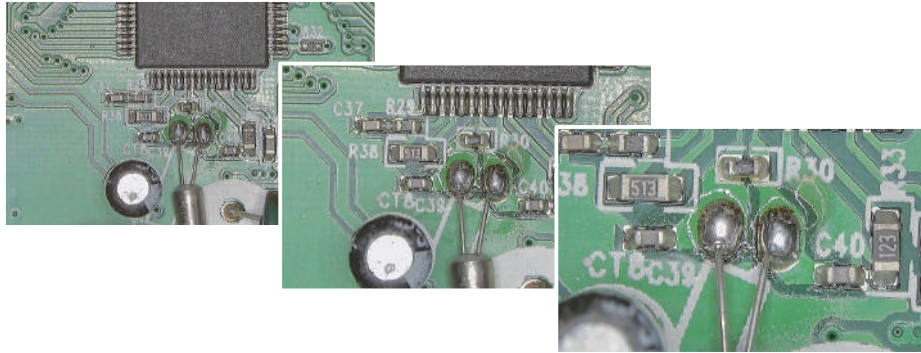
他製品 マイクロスコープ



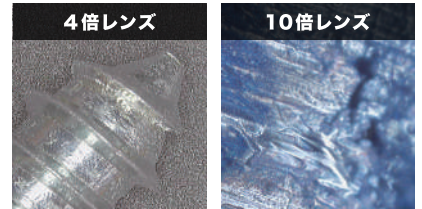
本製品 デジタル顕微鏡



## 微細な観察を可能にする倍率最大140倍 ※24型モニタ使用時



さらにオプションの10倍レンズで  
約231~497倍の倍率に



※24型モニタ使用時

## HDMIモードで素早く観察、PC CAMモードでじっくり観察



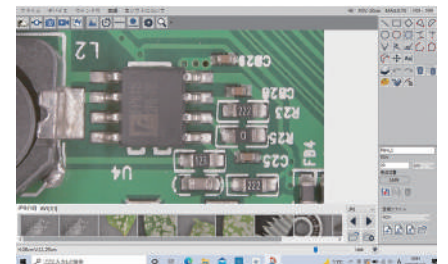
**スピード重視で素早く  
観察するときはHDMIモード**

付属のHDMIケーブルを使用し、モニタ（別売）へ接続すれば約8秒後に観察が可能。難しい操作はなく、業務の効率化につながります。



**細かく観察するときは  
PC CAMモード**

専用のソフトウェア（Windows）を使用し、写真や動画撮影はもちろん、保存した画像と重ね合わせて比較するなど、充実した機能でより細かな観察をすることができます。



**機能豊富な  
専用ソフトを搭載**

細かな目盛り表示や「計測・描画モード」により、対象物のサイズや形を正確に測定。不良の原因追及や不具合の再発防止に役立ちます。

## 製品仕様

JAN	4589557954333	静止画	JPG/1920×1080 3840×2160 ※HDMIモードでは静止画撮影不可
本体サイズ	約106×106×152mm	動画	AVI/1920×1080/30FPS ※HDMIモードでは動画撮影不可
本体重量	約330g	インターフェース	miniHDMIポート 1080P (1920×1080) USB Type-Cポート
撮像素子	1/2.8型CMOS 200万画素	専用ACアダプタ	入力: AC100-240V 50/60Hz 出力: DC5V/2A
対物レンズ	4倍（オプションで10倍レンズあり）	リモコン	専用赤外線リモコン ※使用電池: CR2025
倍率	約13~140倍（24型モニタ使用時）	動作環境温度/湿度	5℃~35℃/85%RH以下（結露なきこと）
ワーキングディスタンス	22~214mm		
光源	白色LED×30		
ホワイトバランス	自動/手動	露出	自動/手動



**同梱品**

- ・デジタル顕微鏡本体
- ・専用リモコン
- ・専用ACアダプタ
- ・HDMIケーブル
- ・USB A to Cケーブル
- ・ホワイトバランスキャリブレーションシート
- ・キャリブレーションシート
- ・顕微鏡用電源ケーブル
- ・ステージ
- ・支柱
- ・昇降型ホルダ※ケーブルホルダ付き
- ・滑り止めリング
- ・抜け止めキャップ
- ・顕微鏡固定ネジ
- ・ゴムスペーサー
- ・ネジ×4

※本製品は組み立てが必要です ※モニタは付属していません

### 製品の詳しい説明は こちらから

※読み取り機能が付いていない携帯電話をお持ちの方や、パソコンをご使用の方は下記URLを入力し、アクセスしてください。

WEBで詳しく見る



<https://3rrr-btob.jp/archives/items/3r-mstvusb140>

