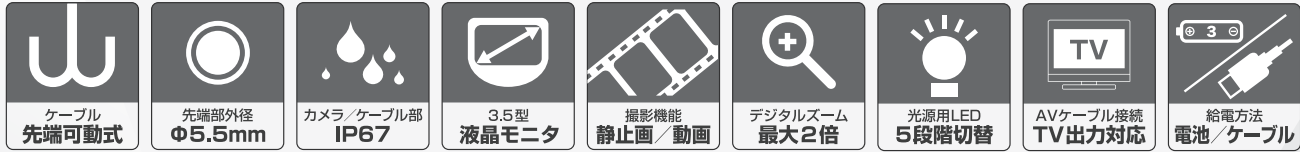


先端可動式工業用内視鏡 3R-MFXS55

Movable Video Scope



有効長 **1m** 有効長 **3m** 有効長 **5m**



先端部外径
φ5.5mm

先端可動範囲



先端可動操作方法



採用実績 3R-MFXS55 は様々な分野の現場で活躍しています。

- ・エンジン内部の**異物や傷の検査**
- ・配管内の**傷や遺物の調査**
- ・生産設備内部など**手の届かない場所の検査**
- ・堤防や防潮堤など**土木構築物の内部検査**
- ・プラントなど**長い距離の配管検査**
- ・清酒や醤油など**タンク内の検査**
- ・タンク開口部裏側の**溶接検査**
- ・壁内、床下など**小さな開口部からの内部調査**



非破壊検査会社・T様

焦点距離が短く先端可動ができケーブルが長い内視鏡を探していました。φ25mm 以下の配管内部の検査に役立っています。



自動車部品製造メーカー・O様

ガソリタンク製造後、内部点検のために使用しています。入口の溶接の確認に先端の可動域が広いので広範囲が見やすいです。

画像の明るさを調整できる「自動調光機能」付きの先端可動式工業用内視鏡



- ① DC / IN 5V
DC電源から電力を供給する時に使用
- ② AV / OUT
液晶をビデオ外部出力する時に使用
- ③ USB
保存したデータをパソコンに読み込む時に使用
- ④ ストラップホール
ストラップを取り付けるための穴
- ⑤ ケーブル接続部
本体とケーブルを接続する部分
- ⑥ 電池カバー
中の電池ボックスに乾電池(単3×4本)をセット
- ⑦ SD CARD
撮影データを保存するためのSDカードをセット
- ⑧ スピーカー
撮影した動画を再生する時に撮影時の音声を出力
- ⑨ マイク
動画撮影時に音声を入力
- ⑩ 操作ボタン
内視鏡の操作時に様々な操作をするボタン

製品特長

静止画・動画の撮影ができる

静止画(JPG)や動画(AVI)をSDカードに保存できます。動画撮影時には、映像だけでなく音声も一緒に録音することができます。



映像をTVモニタに映し出す

付属のAVケーブルで内視鏡本体とTVモニタを接続し映像を映し出すことができます。大人数で同時に観察する際にご活用いただけます。



LEDライトの明るさ調整が可能

白色LEDライトを4個搭載。5段階の明るさ調整ができます。自動調光機能付きで、対象物がより見えやすくなるように画像(モニタ)の明るさを補正します。

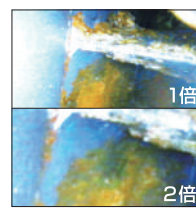


光源に近い手前も奥側もきれいに撮影できます



撮影中の映像を2倍ズームできる

手元の操作で2倍デジタルズーム(6段階)が可能。細かい部分をその場で観察できます。静止画の場合は4倍ズームできます。



ケーブル給電もできる電池式内視鏡

乾電池4本を電源として電池式で動作するほか、付属の電源ケーブルで給電しながら使用することも可能です。(充電機能ではありません)



本体仕様

| | |
|-----------|--|
| モニタ | 3.5型液晶モニタ(解像度 320×240ドット) |
| 保存媒体 | SDカード(最大32GB対応) |
| 保存形式 | JPEG(静止画) / AVI(動画) |
| 静止画保存解像度 | JPG 12M:4032×3024, 8M:3264×2448 5M:2560×1920, 3M:2048×1536 2M:1600×1200, 1.3M:1280×960 VGA:640×480 |
| 動画保存解像度 | AVI 640×480(30fps) |
| 出力端子 | ビデオ出力、MiniUSB |
| 入力端子 | DC入力(5V 1A) |
| 電源 | 単3アルカリ乾電池×4 または電源ケーブルより給電 |
| 連続使用時間 | 約4時間(乾電池の場合) |
| 動作湿度 / 温度 | 90%以下(結露なきこと) / 5~50℃ |
| 外形 | W110×D225×H200mm(本体のみ) |
| 重量 | 約393g(電池を含む) |

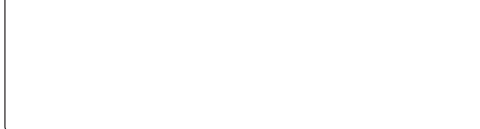
5.5mm可動式ケーブル仕様

| | |
|----------|---|
| カメラ | 1/12型CMOS(640×480画素) |
| 先端部外径 | φ5.5mm |
| 有効長 | 約1m 約3m 約5m |
| ケーブル可動域 | 1m: 約160° 3m: 約110° 5m: 約70° |
| 光源 | 白色LED×4 |
| 焦点距離 | 約30~80mm |
| 視野角 | 65° |
| 防水・防じん性能 | IP67相当 |
| 動作温度 | 5~70℃ |
| 構成素材 | カメラ=アルミニウム ケーブル=ABS+PC 操作部=ABS+PC |
| 重量 | 約309g |

同梱品

- ・内視鏡本体
- ・SDカード(4GB)
- ・AVケーブル(長さ120cm)
- ・USBケーブル(長さ120cm)
- ・電源ケーブル(長さ180cm)
- ・単3アルカリ乾電池4本(動作確認用)
- ・可動式ケーブル
- ・ストラップ(長さ50cm)
- ・クリーニングクロス
- ・綿棒(クリーニング用)
- ・ケーブルアクセサリ(側視ミラー(45度)/フック/マグネット/固定用リング)
- ・取扱説明書

販売店



スリーアール株式会社

【福岡本社】〒812-0008 福岡市博多区東光2丁目8-30 高光第一ビル2階
TEL: 092-260-3030 FAX: 092-441-4077

【東京支店】〒110-0015 東京都台東区東上野3-35-9 本池田ビル4階
TEL: 03-5826-4661 FAX: 03-5826-4662

●メールでのお問い合わせ: info@3rrr-hd.jp

会社情報はこちら



<https://3rrr-hd.jp>