

大型モニタと最大約100万画素の高解像度映像で隅々まで点検可能に!

工業用内視鏡 JFIBER

J・ファイバー



先端径
 $\phi 2.2\text{mm}$
 $\phi 19\text{mm}$

有効長
1~6
m

乾電池不要
充電式

ライト
LED
光ファイバー

$\phi 2.2\text{mm}$ の極細径と5.1型の大型モニタで対象物を観察。高解像度の映像と操作性に優れたジョイスティックで暗い場所の隙間や、細い配管内の点検などでもストレスなく観察できます。



$\phi 19\text{mm}$ は
ドラム缶などの点検
に最適です



WEBで詳しい説明を
確認できます

上記のQRコードを
読み取り機能付きの
端末でスキャンしてください

ジョイスティック操作



配管内など複雑に入り組んだ対象物の操作もジョイスティックでケーブル先端を思い通りに可動し、作業者の負担を軽減します。(※ $\phi 2.2\text{mm}$ は2方向可動 ※先端径・有効長によって可動域が変わります。)

5.1型の大型モニタ



一般の工業用内視鏡より大きい5.1型モニタで観察が可能。(※管内タイプは3.5型モニタ) 観察した映像は動画/静止画で保存ができ、検査後の見直しや資料作成に効果的です。

高画質映像での観察



最大約100万画素の高画質映像で、暗くて見えにくい細かい傷や亀裂などを逃さず観察できます。(※先端径・有効長によって画素数は変わります)

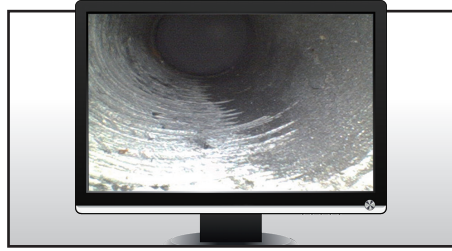
製品特長

ケーブルの耐熱温度が向上



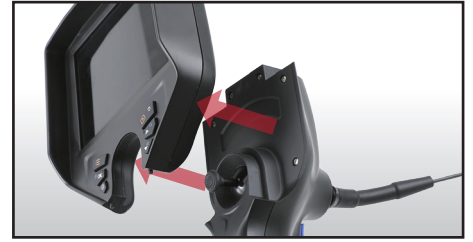
JFIBER はこれまでのケーブルより耐熱温度が向上しています。ケーブル部分の耐熱温度は **-25 ~ 80℃** と、60℃前後の耐熱温度が多い内視鏡の中で高耐熱を誇ります。

HDMI 出力に対応



これまでの内視鏡は外部モニターに出力する際アナログ出力が主だったのに対し、JFIBER は **HDMI (デジタル) 出力** ができ、よりクリアな画像で確認が可能になります。

部分品の交換対応が可能



本体裏側のロックを解除するとカメラケーブルとモニターで分離することができます。**部分品での交換**が可能になり、修理コストを抑え、メンテナンス性に優れています。

JFIBERシリーズケーブル一覧 (φ2.8mm/φ6.0mm は購入の際、光ファイバーと白色LEDのどちらかを選択できます)

有効長 先端径	1.0m	1.5m	2.0m	3.0m	4.0m	5.0m	6.0m
φ2.2mm	光	光	光	—	—	—	—
φ2.8mm	光 LED	光 LED	光 LED	—	—	—	—
φ3.9mm	LED	LED	LED	LED	LED	—	—
φ6.0mm	光 LED	光 LED	光 LED	光 LED	光 LED	光 LED	光 LED
φ19mm (管内タイプ)	LED	LED	LED	LED	LED 先端可動無し※	LED 先端可動無し※	LED 先端可動無し※



ケーブルの先端にはそれぞれ光ファイバーまたは白色LEDを搭載しており、ボタン1つで明るさを9段階調整することができます。

光 … 光ファイバー LED … 白色LED

※φ19mmでケーブル長4m以上をご希望の場合はお問い合わせください。先端可動しないタイプで製造可能です。

製品仕様

本体モニター

モニター	5.1型	使用時間(約)	3時間
モニター解像度	1280×960	充電時間(約)	4時間
静止画サイズ	JPG: 400×400	防じん/防滴	IP65
動画サイズ	MOV: 400×400(30fps)	動作温度	-25℃~60℃
保存媒体	MicroSDカード	重量(約)	735~810g ※1mモデル
インターフェース	HDMI出力	寸法(約)	325×160×90mm ※ケーブル含まず
バッテリー	DC7.4V 3200mAh		

本体モニター (管内タイプ)

モニター	3.5型	使用時間(約)	3時間
モニター解像度	640×480	充電時間(約)	4時間
静止画サイズ	JPG: 1920×1080	防じん/防滴	IP65
動画サイズ	MOV: 1920×1080(25fps)	動作温度	-25℃~60℃
保存媒体	MicroSDカード	重量(約)	715g ※1mモデル
インターフェース	HDMI出力	寸法(約)	275×106×90mm
バッテリー	DC7.4V 3200mAh		

φ2.2mm / φ2.8mmケーブル

先端部外径	φ2.2mm / φ2.8mm
有効長(約)	1.0/1.5/2.0m
カメラ	1/18型CMOS
カメラ解像度	16万画素
カメラ可動範囲(約)※1	1.0m: 130° ±10° 1.5m: 120° ±10° 2.0m: 110° ±10°
焦点距離(約)	3~50mm
視野角(約)	90°
光源	(φ2.2mm) 光ファイバー×2 (φ2.8mm) 白色LED×4 調光: OFF+9段階 ※φ2.8mmは光ファイバーモデル有
防じん/防滴	挿入部: IP67
動作温度	挿入部: -25℃~80℃

φ3.9mmケーブル

先端部外径	φ3.9mm
有効長(約)	1.0/1.5/2.0/3.0/4.0m
カメラ	1/9型CMOS
カメラ解像度	100万画素
カメラ可動範囲(約)	1.0m: 170° ±10° 2.0m: 150° ±10° 3.0m: 120° ±10° 4.0m: 80° ±10°
焦点距離(約)	10~40mm
視野角(約)	100°
光源	白色LED×5 調光: OFF+9段階
防じん/防滴	挿入部: IP67
動作温度	挿入部: -25℃~80℃

φ6.0mmケーブル

先端部外径	φ6.0mm
有効長(約)	1.0/1.5/2.0/3.0/4.0/5.0/6.0m
カメラ	1/9型CMOS
カメラ解像度	100万画素
カメラ可動範囲(約)	1.0m: 170° ±10° 2.0m: 150° ±10° 3.0m: 120° ±10° 5.0m: 100° ±10° 6.0m: 80° ±10°
焦点距離(約)	10~100mm
視野角(約)	90°
光源	白色LED×6 ※光ファイバーモデル有 調光: OFF+9段階
防じん/防滴	挿入部: IP67
動作温度	挿入部: -25℃~80℃

φ19mmケーブル (管内タイプ)

先端部外径	φ19mm
有効長(約)	1.0/1.5/2.0/3.0m
カメラ	1/6型CMOS
カメラ解像度	45万画素
カメラ可動範囲(約)	1.0m: 170° ±10° 2.0m: 150° ±10° 3.0m: 120° ±10° ※4m以上のケーブルをご希望の方はお問い合わせください。
焦点距離(約)	38mm~
視野角(約)	100°
光源	白色LED×9 調光: OFF+9段階
防じん/防滴	挿入部: IP67
動作温度	挿入部: -25℃~80℃

※1 可動範囲は製品出荷時の合格基準であり、購入後に使用したもの、または時間が経過したものはこの基準に含まれません。

■内容物: ビデオスコープ / MicroSDカード (テスト用) / カードリーダー / USBケーブル / HDMIケーブル



スリーアールソリューション 株式会社
 3R SOLUTION CORP. JAPAN
 〒812-0008 福岡市博多区東光2丁目8-30 高光第一ビル2階
 TEL: 092-260-3030 FAX: 092-441-4077
 MAIL: info@3rrr.co.jp URL: 3rrr-btob.jp



販売店