

長い配管を分解せずに確認できる

管内検査カメラ



持ち運びに便利な
鍵付きハードケース



モニターサイズ
7型



先端部外径
φ6mm



ケーブル/カメラ
IP68



撮影機能
静止画/動画



光源用LED
白色LED×4



AVケーブル接続
TV出力対応



リチウムイオン充電式電池
充電式

ロングケーブルで 配管内の欠陥や不具合を特定

先端径φ6mm、最長40mのロングケーブルで狭い配管内の奥までしっかりと点検。配管を外すことなく、住宅から工場まで幅広い場所の配管検査に使用できます。

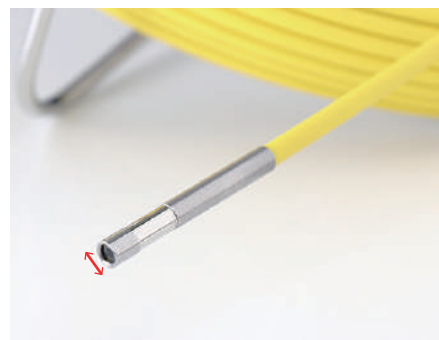
主な使用用途

- ・建設業者や水道業者による水道管や排水管検査
- ・食品工場や化学工場での配管洗浄後の清掃確認





4倍
ズーム



10段階のデジタルズーム

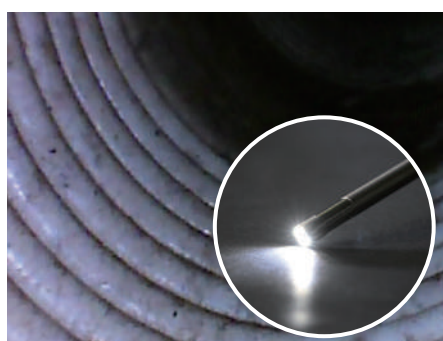
10段階のデジタルズームで、約4倍拡大。また画像反転機能でカメラの向きはそのまま、映像を上下反転して確認することができます。

取り外し可能なリール部

本体からリール部分のみ取り出しが可能。離れた場所で使用することができるため、作業がスムーズに行えます。

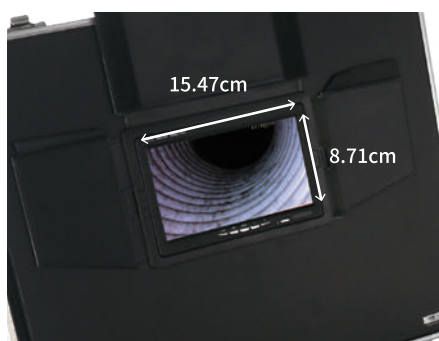
Φ6mmの先端カメラ搭載

狭い配管内を外径6mmの先端カメラで検査できます。またケーブル部は防水性能があり、水道管や排水管で検査が可能です。



LED搭載で暗い場所も鮮明に

カメラ部分に白色LEDを4個搭載しているため、暗い配管内部も明るく照らしスムーズに検査が可能です。



7インチの大型モニタ搭載

7インチ(横15.47×縦8.71cm)の大型モニタを搭載。点検しながらモニタの映像を確認できます。また、テレビモニタで映像を共有が可能です。



屋外使用に便利な充電式

5時間の充電で260分(4時間20分)使用することができます。繰り返し充電して使えるため経済的です。

製品仕様

商品名	Φ6mm管内検査カメラ		
型番/JAN	3R-FXS07-20M6 / 4589557951387	動画サイズ	AVI: 720×576(25fps)
	3R-FXS07-30M6 / 4589557951394		720×480(30fps)
	3R-FXS07-40M6 / 4589557951400		640×480(30fps)
モニタ解像度(約)	38万画素	保存媒体	SDHCカード
モニタサイズ	7型(横15.47×縦8.71cm)	電源	入力:DC12.6V 1A
カメラ	1/4 CMOS	バッテリー容量	DC12V MAX:40Wh
カメラ解像度(約)	45万画素	充電時間(約)	5時間
有効長(約)	20m/30m/40m	使用時間(約)	260分
焦点距離	20~70mm	防塵/防滴性能	あり
視野角(約)	45°	動作温度	-10~50°C
光源	白色LED×4 調光なし	重量(約)	7.8kg(20Mのとき)
静止画サイズ	JPG:1600×1200	寸法(約)	475×410×200mm

● 同梱品

リール/4PIN接続ケーブル/カメラガイド/六角レンチ/リモコン/ツールボックスキー×2/交換用ヒューズ×2/SDHCカード/カードリーダー/ACアダプタ/マイク/取扱説明書/ツールボックス(モニタ/バッテリー/スイッチコントロール)

製品の詳しい説明はこちらから

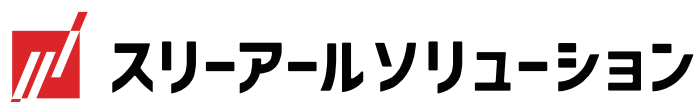
<https://3rrr-btob.jp/archives/items/3r-fxs07-6>

※読み取り機能が付いていない携帯電話をお持ちの方、パソコンをご使用の方は上記URLを入力してください。

WEBで
詳しく見る



販売店



スリーアールソリューション株式会社
メールでのお問い合わせ: info@3rrr-hd.jp

【福岡本社】〒812-0008 福岡市博多区東光2丁目8-30 高光第一ビル2階 TEL: 092-260-3030 FAX: 092-441-4077
【東京支店】〒110-0015 東京都台東区東上野 3-35-9 本池田ビル4階 TEL: 03-5826-4661 FAX: 03-5826-4662

会社情報はこちら



<https://3rrr-btob.jp>