

複数の画像を合成し広い範囲でピントが合う深度合成機能を追加!

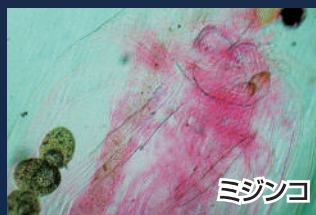
# USB接続式 デジタル顕微鏡アダプタ

500万画素  
CMOSセンサー

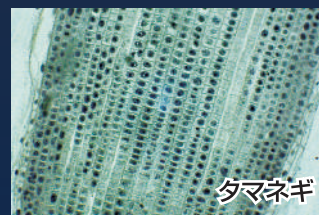
動画・静止画  
撮影可能



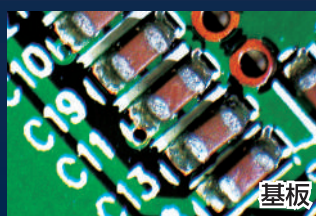
使用事例



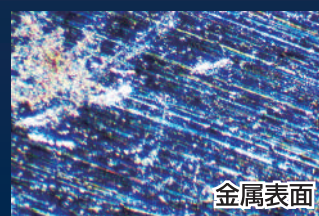
ミジンコ



夕マネギ



基板



金属表面

USB接続により接眼レンズをのぞき込むことなく直接PCモニタに鮮明な高解像度映像を映し出すことのできる顕微鏡用カメラです。

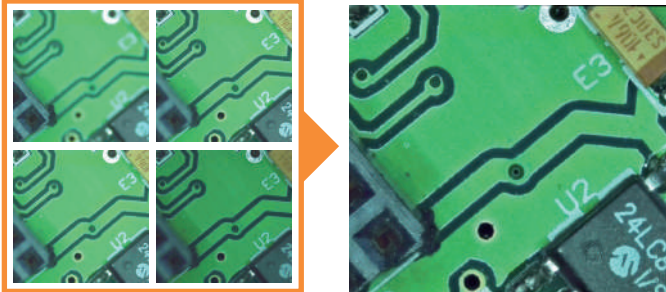
大きな画面で映像を観察できるので、同時に大人数で観察する場合にも役立ちます。また、確認した映像の静止画／動画撮影が可能。観察後に画像を見直したり、記録を残したいという方に最適です。

## 製品特長

### 深度合成機能について(64bit OSのみ)

顕微鏡で見た映像を撮影。深度合成機能でフォーカス位置の異なる複数の画像をデジタル画像処理にて合成し、広い範囲でピントの合った画像の作成が可能になります。

※深度合成機能は64bitOSのみ可能です。



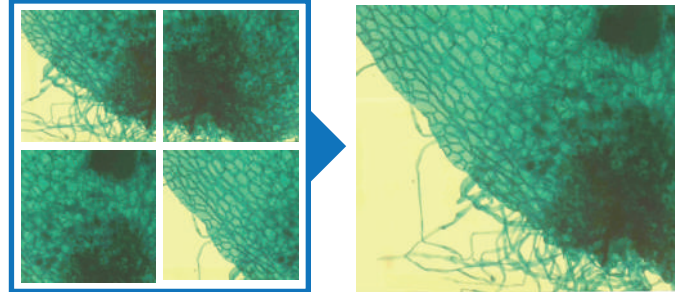
複数の画像を合成し、広い範囲でピントが合った画像に加工

### 画像合併機能について(64bit OSのみ)

顕微鏡で見た映像を撮影。2枚以上の画像を結合して1枚の画像ファイルを作成します。

※画像合併機能は64bitOSのみ可能です。

※撮影画像に同じ要素(重なる部分)がないと画像合併が正しく行われません。



2枚以上の画像を統合し画像を作成

### 様々な顕微鏡で使える4種類のレンズ直径

金属顕微鏡や実体顕微鏡など、顕微鏡の種類を限定せずに使うことができるほか、接眼レンズの内径が23.2mm / 25.4mm / 30mm / 30.5mmの4種類に対応することができるため、接眼レンズの大きさが違う顕微鏡を複数お持ちの方も、この1台でご利用いただけます。



φ23.2mm  
0.5倍レンズ

φ30mm  
アタッチメント

φ30.5mm  
アタッチメント

使用可能な  
顕微鏡※

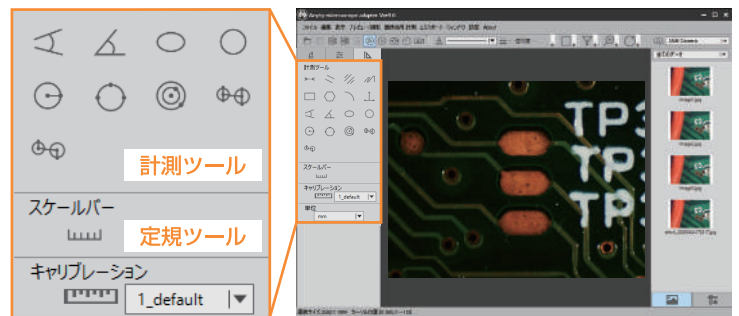
- ◆カメラポートがCマウント(M25.4mmのオスねじ)
- ◆カメラポートがJIS鏡筒(内径23.2mmの直筒)
- ◆接眼レンズ挿入部の内径が30mm、30.5mm

※接眼レンズ部の内径が対応するすべての顕微鏡での使用を保証するものではありません。

### 作業効率が向上する機能充実の専用ソフトウェア

PCに接続する場合はソフトウェア上で操作をします。

静止画・動画撮影 / タイマー撮影 / 解像度 / 画像のファイル形式選択 / 補正 / 計測 / スケール表示 / 画像補正 / 図形 / 文字の挿入など、充実した機能を使用でき、このソフト上で画像処理まで行えます。



## 製品仕様 / ソフトウェア要件

カメラ	1/2.5型 CMOS
カメラ解像度(約)	500万画素
静止画フォーマット / 解像度	JPEG/BMP/PNG/TIFF/PDF 2592×1944/1920×1080/1024×768/640×480
動画フォーマット / 解像度	AVI 1024×768(30fps)/640×480(30fps)
光源	環境光による
ホワイトバランス	自動 / 手動
露出	自動 / 手動
接続方式	USB2.0 準拠 (Aコネクタオス)
電源方式	USB(DC5V / 1A)
ケーブル長(約)	1.7m
寸法(約)	φ63×49mm
重量(約)	179g (※0.5倍レンズ、各アタッチメント含まず)

※仕様・外観などは改善のため予告なく変更する場合があります。ご了承ください。

対応 OS	Windows 10/8.1/(32bit/64bit)※
CPU	第2世代 Intel core プロセッサー 2.8Ghz 相当以上
光学ドライブ	インストールのために推奨 (HPよりDLも可)
メモリ	2GB 以上
保存領域	20GB以上の連続した空き領域
表示領域	XGA(1024×768) 以上
グラフィック機能	24bitカラー以上

※32bitでは「深度合成」「画像合併」を行えません。



- ・顕微鏡アダプタ本体
- ・φ23.2mm 0.5倍レンズ
- ・φ30.5mm アタッチメント
- ・φ30mm アタッチメント
- ・ソフトウェア CD
- ・取扱説明書兼保証書

